

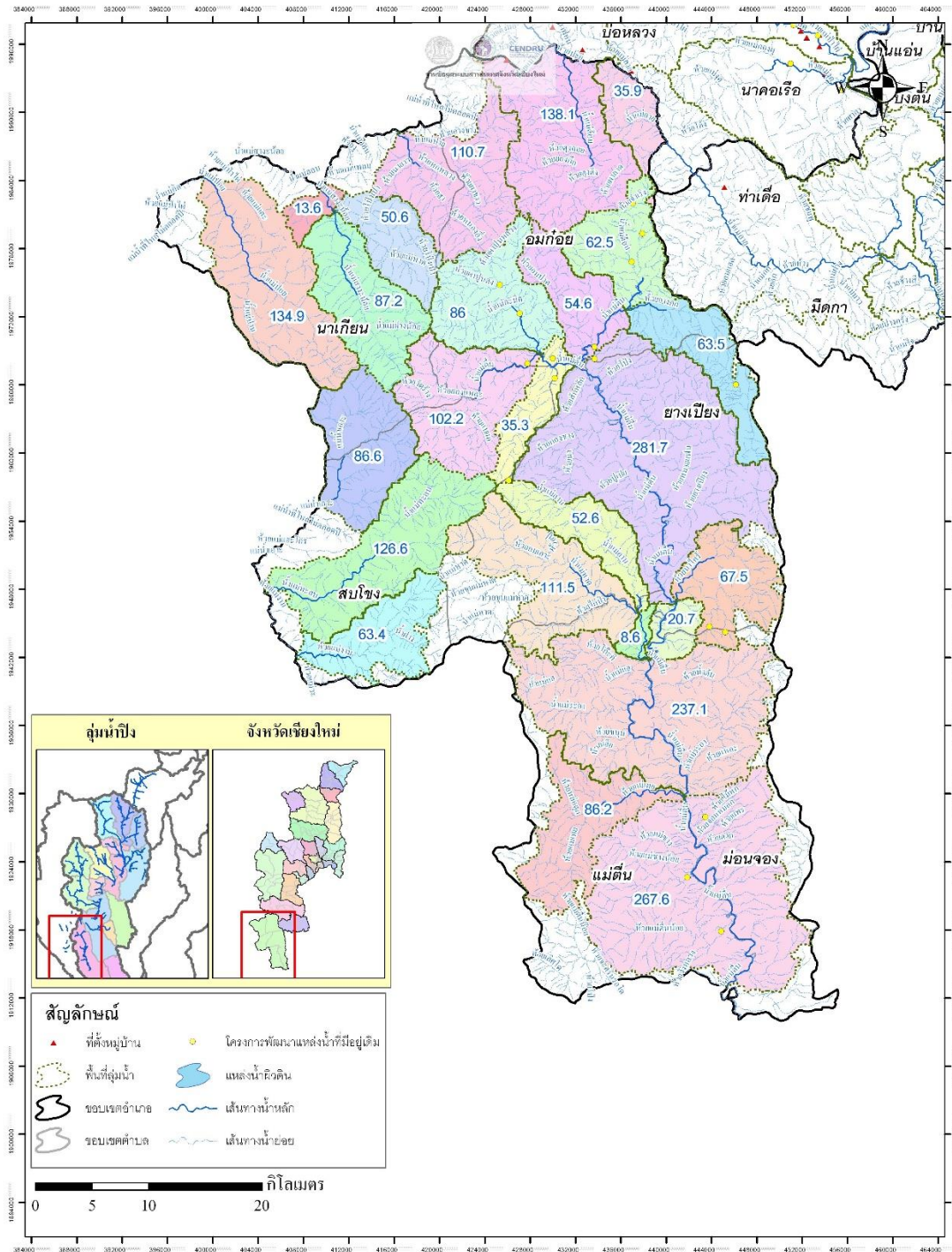
## อำเภออมก๋อย จังหวัดเชียงใหม่



## คำขวัญอำเภออมก๋อย จังหวัดเชียงใหม่

ดินแดนในหุบเขาได้ร่มเงาพระเจ้าแสนทอง  
ดอยม่อนจอมสูงสง่า สัตว์ป่าล้นนามกมี

# แผนที่อำเภออมก๋อย จังหวัดเชียงใหม่



แผนที่แสดงพื้นที่ลุ่มน้ำสาขาย่อยภายในอำเภออมก๋อย จังหวัดเชียงใหม่

ข้อมูลพื้นที่รับน้ำจากการวิเคราะห์ด้วยระบบสารสนเทศภูมิศาสตร์ โครงการบริหารจัดการทรัพยากรน้ำจังหวัดเชียงใหม่  
ตัวเลขในแผนที่แสดงขนาดพื้นที่ของลุ่มน้ำสาขาย่อยเฉพาะที่อยู่ภายในเขตอำเภอ หน่วยเป็นตารางกิโลเมตร



## ประวัติความเป็นมาของอำเภออมก๋อย จังหวัดเชียงใหม่

อำเภออมก๋อย(คำเมือง: Lanna-Omkoi.png) เป็นอำเภอหนึ่งใน 25 อำเภอของจังหวัดเชียงใหม่ ตั้งอยู่ทางใต้สุดของจังหวัด มีอาณาเขตติดกับจังหวัดแม่ฮ่องสอน และตาก อีกทั้งยังมีแหล่งท่องเที่ยวที่มีความสวยงามหลายแห่ง เช่น คอยม่อนจอง คอยมูเซอ วัดแสนทอง ซึ่งเป็นวัดคู่บ้านคู่เมืองอมก๋อย เป็นต้น

อมก๋อย มาจากคำว่า อังกอย เป็นภาษาลัวะ (ละ ว้า) แปลว่า ขุนน้ำหรือต้นน้ำ สันนิษฐานว่า หมายถึง ต้นน้ำแม่ตื่นที่ไหลผ่านชุมชนเมืองโบราณจากตำนานเมืองคืนันน ทบรูรีได้จารึกไว้ว่าพระยาช้างเผือกและพระยาเลิกสองพี่น้องได้พาราษฎรที่อพยพมาจากเมืองเชียงใหม่มาทำการสร้างเมืองต้นบรูรี ในปี พ.ศ. 1985 (ปัจจุบันตั้งอยู่ที่ตำบลแม่ตื่น) มีอาณาเขตถึงบ้านพื่อนฟ้า นาหง สะหรง แม่ระมาด หินลวด นาไฮ นอแสง ดินแดง บ้านป้อก บ้านหมาก ผาเสาด และวังคำต่อมมาพระอทิตตราได้สร้างพระบรมธาตุเจดีย์วัดจอมแจ้งขึ้น ที่คอยนางนอนในปี พ.ศ. 2148 และพระยานันตราช เจ้าเมืองต้นได้บรรจุพระบรมธาตุเจดีย์ในปี พ.ศ. 2299 และได้มีประเพณีไหว้พระธาตุในเดือน 9 เหนือ ขึ้น 15 ค่ำ ที่สืบเนื่องมาจนถึงปัจจุบัน

สำหรับที่ตั้งอำเภออมก๋อยในปัจจุบัน เดิมเป็นหมู่บ้านของชาวลัวะ มีขุนแสนทองเป็นหัวหน้าหมู่บ้าน ต่อมาได้มีคนเมืองอพยพเข้ามาแทนที่ และชาวลัวะได้ย้ายออกไปอยู่ในท้องถิ่นอื่น ส่วนทางราชการได้ทำการจัดตั้งเป็นตำบลอยู่ในเขตปกครองของอำเภอฮอดได้ทำการยกฐานะขึ้นเป็นกิ่งอำเภออมก๋อยในปี พ.ศ. 2463[1] และได้ยกฐานะเป็นอำเภออมก๋อยเมื่อวันที่ 23 กรกฎาคม พ.ศ. 2501

## ที่ตั้งและอาณาเขตที่ตั้ง

อำเภออมก๋อยมีอาณาเขตติดต่อกับอำเภอและจังหวัดใกล้เคียงดังนี้

ทิศเหนือ ติดต่อกับอำเภอสบเมย (จังหวัดแม่ฮ่องสอน) และอำเภอฮอด

ทิศตะวันออก ติดต่อกับอำเภอคอยเต่า และอำเภอสามเงา (จังหวัดตาก)

ทิศใต้ ติดต่อกับอำเภอแม่ระมาด (จังหวัดตาก)

ทิศตะวันตก ติดต่อกับอำเภอท่าสองยาง (จังหวัดตาก) และอำเภอสบเมย (จังหวัดแม่ฮ่องสอน)

อำเภออมก๋อยตั้งอยู่ทางใต้สุดของจังหวัดเชียงใหม่ พิกัดเส้นรุ้งที่ 17 องศาเหนือ และเส้นแวงที่ 98 องศาตะวันออก อยู่สูงจากระดับน้ำทะเลประมาณ 1,000 เมตร ส่วนที่กว้างที่สุดของอำเภอจากทางด้านทิศตะวันออก ประมาณ 53 กิโลเมตร และห่างจากกรุงเทพมหานคร 875 กิโลเมตร โดยทางรถยนต์ผ่านทางจังหวัดเชียงใหม่

## ลักษณะภูมิประเทศ

อำเภออมก๋อยมีพื้นที่ทั้งหมด 2,099.831 ตารางกิโลเมตร หรือ 1,365,177.812 ไร่ มีลักษณะเป็นภูเขาสลับซับซ้อน สามารถแบ่งได้ออกเป็น 2 เขตย่อย ดังนี้

**เขตภูเขาสูง** เป็นต้นกำเนิดของแม่น้ำลำธาร อยู่ในพื้นที่ตำบลอมก๋อย ตำบลยางเปียง ตำบลสบโงง ตำบลนาเกียน ตำบลม่อนจอง ตำบลแม่ตั้น คิดเป็นพื้นที่ประมาณร้อยละ 80 ของพื้นที่อำเภอ

**เขตภูเขาเตี้ย** มีพื้นที่ร้อยละ 20 ของพื้นที่อำเภอ

## ลักษณะภูมิอากาศ

เนื่องจากพื้นที่ส่วนใหญ่ของอำเภอเป็นที่สูงและภูเขา จึงทำให้มีอากาศค่อนข้างเย็นตลอดทั้งปี ในฤดูร้อนมีอุณหภูมิเฉลี่ย 25 องศาเซลเซียส ส่วนในฤดูหนาวมีอุณหภูมิเฉลี่ย 15-20 องศาเซลเซียส และมีอุณหภูมิต่ำสุดเฉลี่ย 2-4 องศาเซลเซียส มีปริมาณน้ำฝนเฉลี่ย 1,000 มิลลิเมตรต่อปี อำเภออมก๋อยมีสภาพอากาศแบ่งเป็น 3 ฤดู ดังนี้

ฤดูร้อน เริ่มตั้งแต่เดือนเมษายน - พฤษภาคม

ฤดูฝน เริ่มตั้งแต่เดือนพฤษภาคม - ตุลาคม

ฤดูหนาว เริ่มตั้งแต่เดือนตุลาคม - มีนาคม

## ทรัพยากรธรรมชาติ

### ทรัพยากรน้ำ

อำเภออมก๋อยมีแหล่งน้ำที่สำคัญ ได้แก่

**ลำน้ำแม่ต้อม** มีต้นกำเนิดจากเทือกเขาตอยพูย ทางทิศตะวันออกของอำเภอ ไหลผ่านหมู่บ้านต่างๆ แล้วลงสู่ลำน้ำแม่ตั้น มีความยาวประมาณ 30 กิโลเมตร เป็นแหล่งน้ำสำคัญสำหรับการเกษตร

**ลำน้ำแม่ตั้น** มีต้นกำเนิดจากเทือกเขาขุนตั้น ในตำบลสบโงง ไหลผ่านตำบลอมก๋อย ตำบลยางเปียง ซึ่งมีแม่น้ำต้อม น้ำแม่หาด และอีกมากมาย ไหลมารวมกันเป็นน้ำแม่ตั้น ไหลสู่ตำบลม่อนจอง และตำบลแม่ตั้น แล้วไหลลงรวมกับแม่น้ำปิงที่จังหวัดตาก มีความยาวประมาณ 200 กิโลเมตร เป็นแหล่งน้ำที่สำคัญของอำเภอ

ลำน้ำอื่นๆ เช่น ลำน้ำแม่หาด ลำน้ำเทย ลำน้ำขุนแม่ต้นน้อย

### ทรัพยากรธรรมชาติและป่าไม้

ดินที่พบในอำเภอมก๋อยมีหลายประเภท ลักษณะเนื้อดินมีความอุดมสมบูรณ์ตามธรรมชาติ แตกต่างกันตามชนิดต้นกำเนิดของดิน ในบริเวณนั้นๆ มักมีหินโผล่กระจายกระจายทั่วไปตามภูเขา ส่วนป่าไม้ส่วนใหญ่ อำเภอยังมีป่าไม้ประเภทต่างๆ ปกคลุมทั่วไป เช่น ป่าเบญจพรรณ ป่าดงดิบ แต่หลายแห่งมีการทำไร่เลื่อนลอย โดยปราศจากการอนุรักษ์ดินและน้ำ ทำให้เกิดการชะล้างพังทลายของหน้าดิน อำเภอมก๋อยมีการจัดสรรพื้นที่ต่างๆ ดังนี้

พื้นที่ป่าสงวนแห่งชาติอมก๋อย พื้นที่ 1,059,860 ไร่ (ร้อยละ 74.66 ของพื้นที่)

พื้นที่เขตอนุรักษ์พันธุ์สัตว์ป่า พื้นที่ 337,640 ไร่ (ร้อยละ 23.78 ของพื้นที่)

เขตจำแนกเขตถาวร พื้นที่ 16,961 ไร่ (ร้อยละ 0.1 ของพื้นที่)

พื้นที่นอกเขตป่าและที่อยู่อาศัย พื้นที่ 5,706 ไร่ (ร้อยละ 0.04 ของพื้นที่)

### การคมนาคม

อำเภอมก๋อยอยู่ห่างจากตัวจังหวัดเชียงใหม่ 179 กิโลเมตร ใช้เส้นทางรถยนต์ในการติดต่อกับจังหวัดและอำเภอใกล้เคียง มีเส้นทางสำคัญดังนี้

ทางหลวงแผ่นดินหมายเลข 108 (อำเภอสอด - บ้านกัวลม)

ทางหลวงชนบทหมายเลข 1099 (สายกัวลม - อมก๋อย - แม่ต้น)

ทางหลวงชนบทหมายเลข ชม. 5052 (สายอมก๋อย - แม่หลองน้อย)

ทางหลวงชนบทหมายเลข ชม. 5101 (สายบ้านโป่ง - แม่ลาน้อย)

ส่วนการขนส่ง มีรถโดยสารประจำทางจากจังหวัดเชียงใหม่มายังอำเภอมก๋อย วันละ 2 เที่ยว และมีรถโดยสารขนาดเล็ก ระหว่างอำเภอมก๋อย - อำเภอสอด วันละ 3 เที่ยว

## การแบ่งเขตการปกครองการปกครอง

อำเภออมก๋อยแบ่งเขตการปกครองออกเป็น 6 ตำบล และ 95 หมู่บ้าน ดังนี้

ลำดับที่	ตำบล	จำนวนหมู่บ้าน	ประชากรทั้งหมด (พ.ศ. 2557)	ประชากรแยกตามส่วนท้องถิ่น (พ.ศ. 2557)	
1.	อมก๋อย (Omkoï)	20	17,742	1,194 16,548	(ทต. อมก๋อย) (อบต. อมก๋อย)
2.	ยางเปียง (Yang Piang)	17	9,181	9,181	(อบต. ยางเปียง)
3.	แมตั้น (Mae Tuen)	16	10,091	10,091	(อบต. แมตั้น)
4.	ม่อนจง (Mon Chong)	9	5,721	5,721	(อบต. ม่อนจง)
5.	สบโขง (Sop Khong)	12	7,800	7,800	(อบต. สบโขง)
6.	นาเกียน (Na Kian)	21	10,541	10,541	(อบต. นาเกียน)
	รวม	95	61,076	1,194 (เทศบาล) 59,882 (อบต.)	

## การปกครองส่วนท้องถิ่น

ท้องที่อำเภออมก๋อยประกอบด้วยองค์กรปกครองส่วนท้องถิ่น 7 แห่ง ได้แก่

- เทศบาลตำบลอมก๋อย ครอบคลุมพื้นที่บางส่วนของตำบลอมก๋อย
- องค์การบริหารส่วนตำบลอมก๋อย ครอบคลุมพื้นที่ตำบลอมก๋อย (เฉพาะนอกเขตเทศบาลตำบลอมก๋อย)
- องค์การบริหารส่วนตำบลยางเปียง ครอบคลุมพื้นที่ตำบลยางเปียงทั้งตำบล
- องค์การบริหารส่วนตำบลแม่ตื่น ครอบคลุมพื้นที่ตำบลแม่ตื่นทั้งตำบล
- องค์การบริหารส่วนตำบลม่อนจอง ครอบคลุมพื้นที่ตำบลม่อนจองทั้งตำบล
- องค์การบริหารส่วนตำบลสบโขง ครอบคลุมพื้นที่ตำบลสบโขงทั้งตำบล
- องค์การบริหารส่วนตำบลนาเกียน ครอบคลุมพื้นที่ตำบลนาเกียนทั้งตำบล

## สถานที่ท่องเที่ยวที่สำคัญ

- แหล่งท่องเที่ยวทางธรรมชาติ

๑. ดอยม่อนจอง เป็นภูเขาที่มีความสูง 1,929 เมตรจากระดับน้ำทะเล อยู่ในตำบลม่อนจอง มีอากาศหนาวเย็นตลอดทั้งปี มีพืชและสัตว์ป่าหายากนานาชนิด เช่น กุหลาบพันปี กวางผา ช้างป่า เป็นต้น



๒.หน่วยจัดการต้นน้ำห้วยจิโน อยู่ในหมู่ 17 ตำบลอมก๋อย อยู่สูงจากระดับน้ำทะเล 1,300 เมตร มีทิวทัศน์สวยงาม เหมาะต่อการไปพักผ่อน



๓. ดอยมูเซอ อยู่ในหมู่ 5 ตำบลม่อนจอง อยู่สูงจากระดับทะเลประมาณ 1,400 เมตร มีทิวทัศน์ที่งดงาม



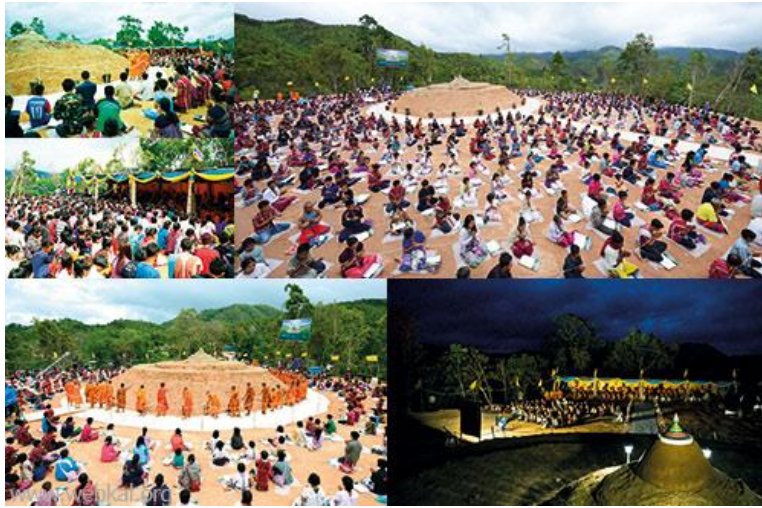
- **ศาสนสถาน**

๑.วัดดงดินแดง ตั้งอยู่ที่ ตำบลม่อนจอง





๒.วัดบ้านแม่แสนสุข ตั้งอยู่ที่ หมู่บ้านแม่ระอานอก หมู่ที่ 10 ตำบลแม่ต๋น



๓.วัดแสนทอง เป็นวัดเก่าแก่อายุหลายร้อยปี คู่บ้านคูเมืองอมก๋อย เป็นที่ประดิษฐานพระเจ้าแสนทอง พระพุทธรูปศิลปะเชียงแสน

