

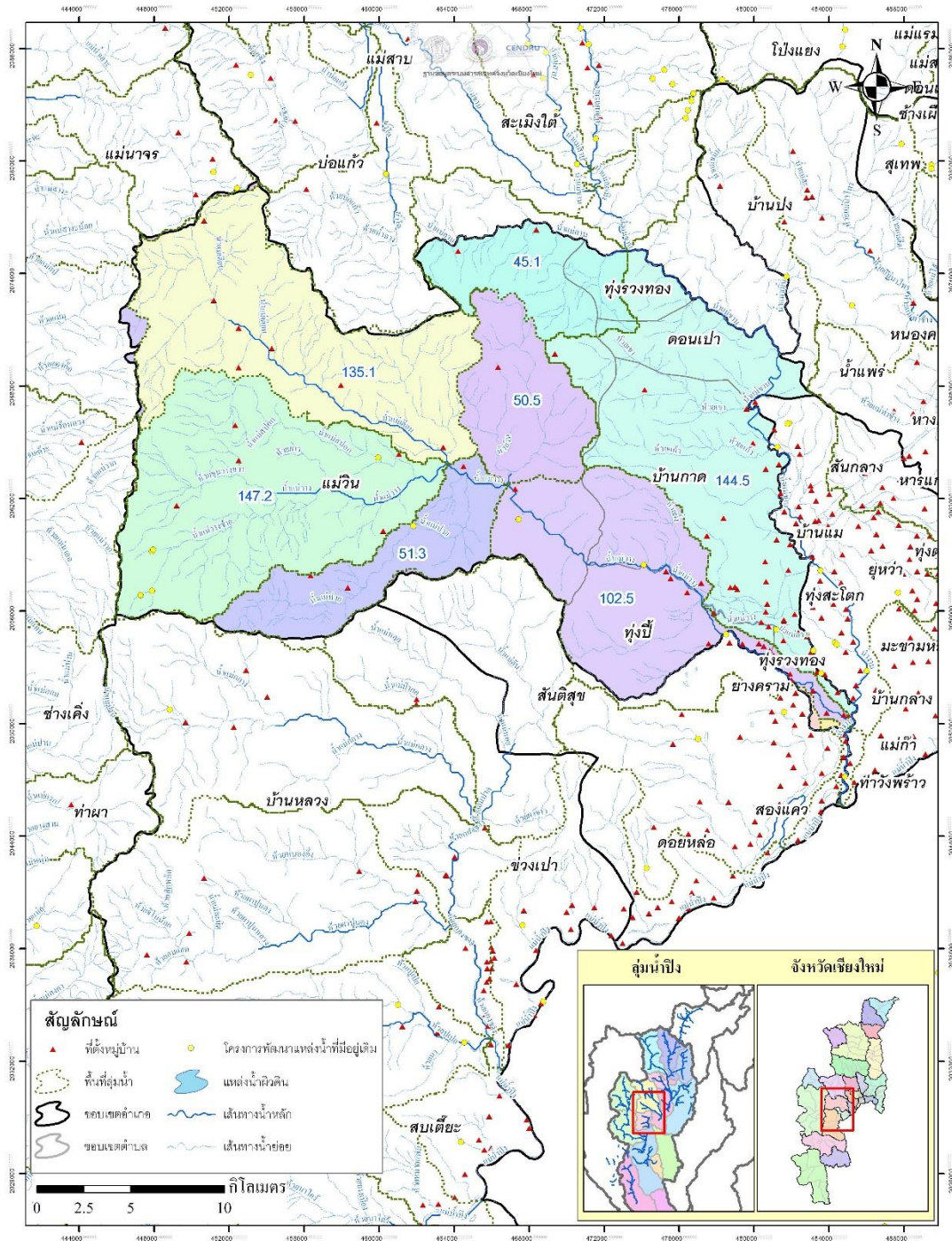
อำเภอแม่วาง จังหวัดเชียงใหม่



คำขวัญอำเภอแม่วาง จังหวัดเชียงใหม่

แดนหอมหัวใหญ่พฤษชาติอโกล
ท่องไพรแม่วินงามถิ่นแม่วาง

แผนที่อำเภอแม่วาง จังหวัดเชียงใหม่



แผนที่แสดงพื้นที่ลุ่มน้ำสาขาย่อยภายในอำเภอแม่วาง จังหวัดเชียงใหม่

ข้อมูลที่ได้รับจากภาควิเคราะห์สิ่งแวดล้อมระบบสารสนเทศภูมิศาสตร์ วิทยาลัยการจัดการทรัพยากรน้ำจังหวัดเชียงใหม่
 ตัวเลขในแผนที่แสดงขนาดพื้นที่ของลุ่มน้ำสาขาย่อยเฉพาะที่อยู่ภายในเขตอำเภอ หน่วยเป็นตารางกิโลเมตร



ประวัติความเป็นมาของอำเภอแม่วาง จังหวัดเชียงใหม่

อำเภอแม่วาง (คำเมือง: ແມ່ວາງ) อำเภอแม่วางเป็นอำเภอมาก่อนเมื่อปี พ.ศ. 2461 ต่อมาในปี พ.ศ. 2477 ทางราชการประกาศยุบอำเภอแม่วาง และอำเภอบ้านแม ตั้งอยู่ที่บ้านเปียง ม.13 ต.บ้านแม อ.สันป่าตอง จ.เชียงใหม่ และต่อมาวันที่ 4 มิถุนายน 2482 ได้ย้ายที่ทำการอำเภอไปตั้งอยู่ที่บ้านสันป่าตอง ม.10 ต.ยูหว่า และเปลี่ยนชื่อเป็นอำเภอสันป่าตองมาจนถึงปัจจุบัน

ปี พ.ศ. 2533 กระทรวงมหาดไทย ได้ประกาศตั้งกิ่งอำเภอแม่วางขึ้น และได้มีพระราชกฤษฎีกาตั้งกิ่งอำเภอแม่วาง เป็นอำเภอแม่วาง เมื่อวันที่ 7 กันยายน 2538

อำเภอแม่วางตั้งอยู่ทางทิศใต้ของจังหวัดเชียงใหม่ สามารถเดินทางโดยรถยนต์ใช้เส้นทางหลวงแผ่นดินหมายเลข 108 ผ่านอำเภอหางดง และแยกเข้าทางหลวงแผ่นดินหมายเลข 1013 ที่หน้าตลาดอำเภอสันป่าตอง มีรถยนต์โดยสารประจำทางจากประตูเชียงใหม่ อ.เมืองเชียงใหม่ บริการทุกวัน ระยะทางจากจังหวัดเชียงใหม่ ถึงอำเภอแม่วาง ประมาณ 37 กิโลเมตร

ที่ตั้งและอาณาเขตที่ตั้ง

อำเภอแม่วางตั้งอยู่ทางตอนกลางของจังหวัด มีอาณาเขตติดต่อกับอำเภอและจังหวัดใกล้เคียงดังต่อไปนี้

- ทิศเหนือ ติดต่อกับอำเภอสะเมิง
- ทิศตะวันออก ติดต่อกับอำเภอหางดงและอำเภอสันป่าตอง
- ทิศใต้ ติดต่อกับอำเภอดอยหล่อและอำเภอจอมทอง
- ทิศตะวันตก ติดต่อกับอำเภอแม่แจ่ม

การแบ่งเขตการปกครองการปกครอง

อำเภอแม่วางแบ่งเขตการปกครองออกเป็น 5 ตำบล 58 หมู่บ้าน 'ได้แก่'

ลำดับ ที่	ตำบล	จำนวน หมู่บ้าน	ประชากร ทั้งหมด (พ.ศ. 2557)	ประชากรแยกตามส่วน ท้องถิ่น (พ.ศ. 2557)	
1.	บ้านกาด (Ban Kat)	9	5,550	2,875 2,675	(ทต. แม่วาง) (อบต. บ้านกาด)
2.	ทุ่งปี (Thung Pi)	12	4,336	4,336	(อบต. ทุ่งปี)
3.	ทุ่งรวงทอง (Thung Ruang Thong)	8	2,430	2,430	(อบต. ทุ่งรวงทอง)
4.	แม่วิน (Mae Win)	19	12,029	12,029	(อบต. แม่วิน)
5.	ดอนเป่า (Don Pao)	10	7,127	1,906 5,221	(ทต. แม่วาง) (อบต. ดอนเป่า)
รวม		58	31,472	4,781 (เทศบาล) 26,691 (อบต.)	

การปกครองส่วนท้องถิ่น

ท้องถิ่นอำเภอแม่วางประกอบด้วยองค์กรปกครองส่วนท้องถิ่น 6 แห่ง ได้แก่

- เทศบาลตำบลแม่วาง ครอบคลุมพื้นที่บางส่วนของตำบลบ้านกาตและบางส่วนของตำบลคอนเปา
- องค์การบริหารส่วนตำบลบ้านกาต ครอบคลุมพื้นที่ตำบลบ้านกาต (เฉพาะนอกเขตเทศบาลตำบลแม่วาง)
- องค์การบริหารส่วนตำบลทุ่งปี่ ครอบคลุมพื้นที่ตำบลทุ่งปี่ทั้งตำบล
- องค์การบริหารส่วนตำบลทุ่งรวงทอง ครอบคลุมพื้นที่ตำบลทุ่งรวงทองทั้งตำบล
- องค์การบริหารส่วนตำบลแม่วิน ครอบคลุมพื้นที่ตำบลแม่วินทั้งตำบล
- องค์การบริหารส่วนตำบลคอนเปา ครอบคลุมพื้นที่ตำบลคอนเปา (เฉพาะนอกเขตเทศบาลตำบลแม่วาง)

พืชเศรษฐกิจที่สำคัญ

อำเภอแม่วางประชากรส่วนใหญ่ประกอบอาชีพเกษตรกรรมร้อยละ 90

ชื่อ	ตำบล	พืชเศรษฐกิจ	จำนวนพื้นที่ปลูก ร้อยละ	ช่วงระยะเวลาการเพาะปลูก (เดือน)
1. บ้านกาต	13	ข้าวเหนียว	80	พ.ค.- ก.ย.
		ข้าวเจ้า	5	พ.ค.- ก.ย.
		หอมหัวใหญ่	80	ก.ย.-ก.พ.
		ข้าวโพดหวาน	5	x
		ลำไย	45	มิ.ย.-ส.ค.
2. ทุ่งปี่	12	ข้าวเหนียว	80	พ.ค.-ก.ย.
		ข้าวเจ้า	5	พ.ค.-ก.ย.
		หอมหัวใหญ่	95	ต.ค.-มี.ย.
		ข้าวโพดหวาน	5	x
		ลำไย	45	มิ.ย.-ส.ค.

3. ทุ่งรวงทอง	8	เหนียว	80	พ.ค.-ก.ย.
		ข้าวเจ้า	5	พ.ค.- ก.ย.
		หอมหัวใหญ่'	80	ก.ย.-ก.พ.
		ข้าวโพดหวาน	5	x
		ลำไย	45	มิ.ย.-ส.ค.
4. แมววิน	19	ข้าวเหนียว	75	x
		ข้าวไร่'	25	พ.ค.- ก.ย.
		หอมหัวใหญ่'	35	ก.ย.-ก.พ.
		ข้าวโพดหวาน	5	x
		ลำไย	75	มิ.ย.-ส.ค.
		ข้าวเจ้า	5	พ.ค.- ก.ย.
		หอมหัวใหญ่'	80	ก.ย.-ก.พ.
		ข้าวโพดหวาน	5	x
		ลำไย	45	มิ.ย.-ส.ค.
		ไม้ดอกไม้ประดับ	20	ตลอดทั้งปี

สถานที่ท่องเที่ยวที่สำคัญ

๑. อุทยานแห่งชาติแม่วาง

อุทยานแห่งชาติแม่วางครอบคลุมพื้นที่ป่าจอมทอง ป่าแม่ขาน และป่าแม่วาง อยู่ในเขตท้องที่ตำบลสันติสุข ตำบลยางคราม ตำบลคอยหล่อ อำเภอคอยหล่อ ตำบลบ้านหลวง ตำบลช่วงเป่า อำเภอจอมทอง และตำบลทุ่งปี่ อำเภอแม่วาง จังหวัดเชียงใหม่เนื้อที่ประมาณ 74,766 ไร่ หรือ 119.6256 ตารางกิโลเมตร ปกคลุมด้วยป่าไม้ชนิดต่างๆ คือ ป่าเบญจพรรณ ป่าเต็งรัง ป่าเต็งรังผสมป่าดิบเขาและป่าสนเขา สัตว์ที่พบเห็น ได้แก่ สัตว์จำพวกสัตว์เลี้ยงลูกด้วยนม สัตว์เลื้อยคลาน สัตว์ครึ่งบก ครึ่งน้ำ นก สัตว์น้ำ และผีเสื้อกลางวันๆ



๒. น้ำตกแม่วาง

เป็นน้ำตกชั้นเดียวสูงประมาณ 20 เมตร กว้างประมาณ 10 เมตร มีน้ำไหลตลอดทั้งปี มีความสวยงาม เป็นต้นน้ำของแม่น้ำวียง สภาพป่าโดยรอบน้ำตกเป็นป่าเต็งรัง ป่าเบญจพรรณ ป่าเต็งรังผสมสนและป่าดิบเขา ตลอดเส้นทางมีจุดให้ศึกษาธรรมชาติ แอ่งน้ำที่อยู่ใต้น้ำตก เหมาะที่ประกอบกิจกรรม เช่น วายน้ำ เล่นน้ำ การเดินทางจากที่ทำการอำเภอแม่วางไปตามถนน รพช. ประมาณ 36 กิโลเมตร

