

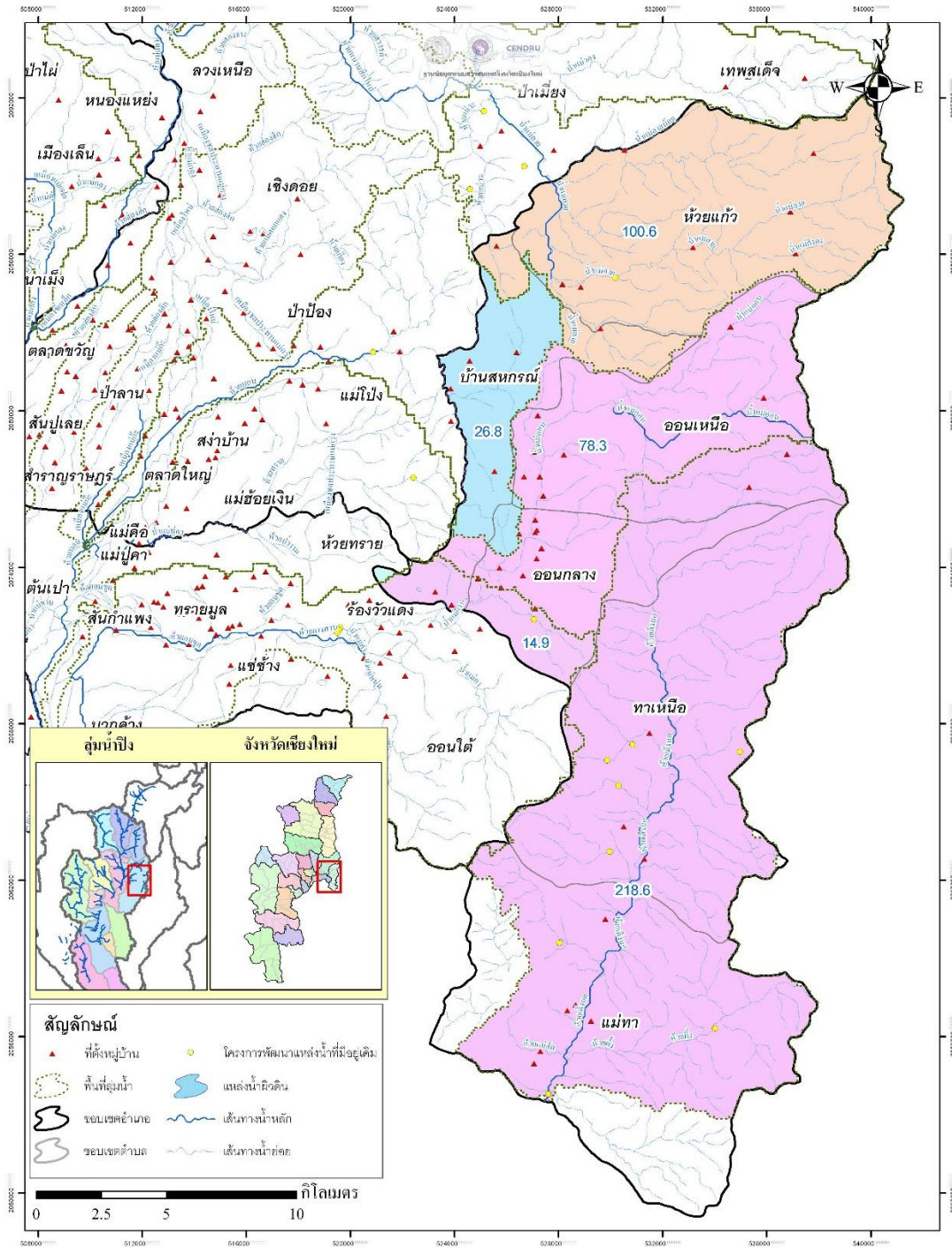
## อำเภอแม่ออน จังหวัดเชียงใหม่



## คำขวัญอำเภอแม่ออน จังหวัดเชียงใหม่

ผาตั้งชาตู่เมือง รุ่งเรืองฟาร์มโคนม  
รื่นรมย์น้ำพุร้อน เมืองออนถ้ำแสนงาม

# แผนที่อำเภอแม่อน จังหวัดเชียงใหม่



แผนที่แสดงพื้นที่ลุ่มน้ำสาขาย่อยภายในอำเภอแม่อน จังหวัดเชียงใหม่



ข้อมูลที่ได้รับมาจากกรณีศึกษาที่ระบบสารสนเทศภูมิศาสตร์ โครงการบริหารจัดการทรัพยากรน้ำจังหวัดเชียงใหม่  
 ตัวลงในแผนที่แสดงขนาดพื้นที่ของลุ่มน้ำสาขาย่อยเฉพาะที่อยู่ภายในเขตอำเภอ หน่วยเป็นตารางกิโลเมตร



## ประวัติความเป็นมาของอำเภอแม่อน จังหวัดเชียงใหม่

อำเภอแม่อน (คำเมือง: ເມ່ອນ) เป็นอำเภอขนาดเล็กในจังหวัดเชียงใหม่พื้นที่มีทั้งภูเขาและที่ราบสำหรับทำเกษตรกรรม นับเป็นพื้นที่รอบนอกสุดของเมืองเชียงใหม่มีแหล่งท่องเที่ยวที่สำคัญ ได้แก่ วัดพระธาตุคอกผาตั้ง น้ำพุร้อนแม่อน ถ้ำเมืองออน น้ำตกแม่กำปอง หมู่บ้านโฮมสเตย์แม่กำปอง และวังเย็น

ท้องที่อำเภอแม่อนเดิมเป็นส่วนหนึ่งของอำเภอสันกำแพง ทางราชการได้แบ่งพื้นที่การปกครองออกมาตั้งเป็นกิ่งอำเภอแม่อน ตามประกาศกระทรวงมหาดไทยเมื่อวันที่ 31 มีนาคม พ.ศ. 2537 โดยมีผลบังคับตั้งแต่วันที่ 30 เมษายน ปีเดียวกัน<sup>[1]</sup> และเมื่อวันที่ 24 สิงหาคม พ.ศ. 2550 ได้มีพระราชกฤษฎีกายกฐานะขึ้นเป็น อำเภอแม่อน โดยมีผลบังคับตั้งแต่วันที่ 8 กันยายน ปีเดียวกัน

## ที่ตั้งและอาณาเขตที่ตั้ง

อำเภอแม่อนอยู่ทางตะวันออกเฉียงของตัวเมืองเชียงใหม่ มีอาณาเขตติดต่อกับอำเภอและจังหวัดใกล้เคียงดังนี้

- ทิศเหนือ ติดต่อกับอำเภอดอยสะเก็ด และอำเภอเมืองปาน (จังหวัดลำปาง)
- ทิศตะวันออก ติดต่อกับอำเภอเมืองปาน (จังหวัดลำปาง)
- ทิศใต้ ติดต่อกับอำเภอเมืองปาน อำเภอเมืองลำปาง (จังหวัดลำปาง) อำเภอแม่ทา อำเภอเมืองลำพูน และอำเภอบ้านธิ (จังหวัดลำพูน)
- ทิศตะวันตก ติดต่อกับอำเภอสันกำแพงและอำเภอดอยสะเก็ด

## ลักษณะภูมิประเทศ

อำเภอแม่อน มีลักษณะภูมิประเทศล้อมรอบด้วยป่าไม้ภูเขา และที่ราบลุ่ม พื้นที่ของอำเภอแม่อนอยู่ในเขตพื้นที่ลุ่มน้ำแม่อน มีแหล่งน้ำธรรมชาติและแหล่งน้ำที่พัฒนาแล้วหลายแหล่ง แหล่งน้ำที่สำคัญได้แก่แม่น้ำออน ห้วยขุนออน ห้วยแม่กะ ห้วยแม่กั้ง และห้วยหก

## การแบ่งเขตการปกครองการปกครอง

อำเภอแม่อนแบ่งเขตการปกครองออกเป็น 6 ตำบล 49 หมู่บ้าน 'ใต้เก'

ลำดับที่	ตำบล	จำนวนหมู่บ้าน	ประชากรทั้งหมด (พ.ศ. 2557)	ประชากรแยกตามส่วนท้องถิ่น (พ.ศ. 2557)	
1.	ออนเหนือ (On Nuea)	10	3,289	3,289	(อบต. ออนเหนือ)
2.	ออนกลาง (On Klang)	11	4,878	4,878	(อบต. ออนกลาง)
3.	บ้านสหกรณ์ (Ban Sahakon)	8	3,272	3,272	(อบต. บ้านสหกรณ์)
4.	ห้วยแก้ว (Huai Kaeo)	8	2,810	2,810	(อบต. ห้วยแก้ว)
5.	แม่ท่า (Mae Tha)	7	4,624	4,624	(อบต. แม่ท่า)
6.	ทาเหนือ (Tha Nuea)	5	2,408	2,408	(อบต. ทาเหนือ)
รวม		49	21,281	21,281 (อบต.)	

ห้องที่อำเภอแม่ฮ่องสอนประกอบด้วยองค์กรปกครองส่วนท้องถิ่น 6 แห่ง ได้แก่

- องค์การบริหารส่วนตำบลออนเหนือ ครอบคลุมพื้นที่ตำบลออนเหนือทั้งตำบล
- องค์การบริหารส่วนตำบลออนกลาง ครอบคลุมพื้นที่ตำบลออนกลางทั้งตำบล
- องค์การบริหารส่วนตำบลบ้านสหกรณ์ ครอบคลุมพื้นที่ตำบลบ้านสหกรณ์ทั้งตำบล
- องค์การบริหารส่วนตำบลห้วยแก้ว ครอบคลุมพื้นที่ตำบลห้วยแก้วทั้งตำบล
- องค์การบริหารส่วนตำบลแม่ท่า ครอบคลุมพื้นที่ตำบลแม่ท่าทั้งตำบล
- องค์การบริหารส่วนตำบลทาเหนือ ครอบคลุมพื้นที่ตำบลทาเหนือทั้งตำบล

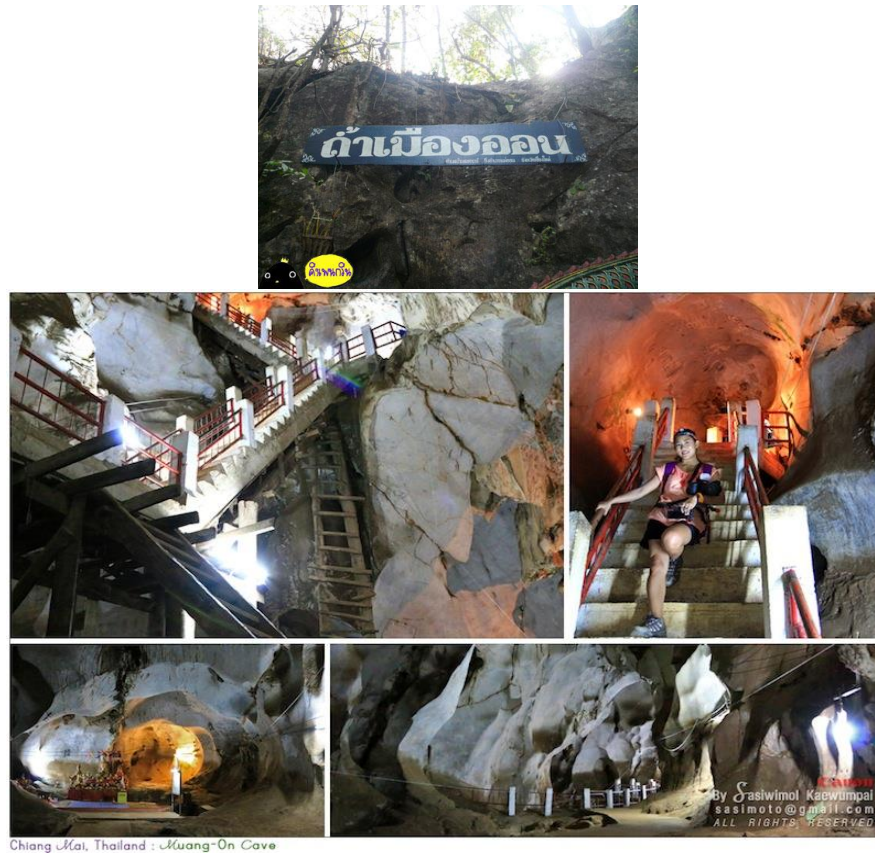
## สถานที่ท่องเที่ยวที่สำคัญ

### ๑. น้ำพุร้อนรุ่งอรุณ



น้ำพุร้อนรุ่งอรุณ เป็นแหล่งท่องเที่ยวที่ดำเนินการ และบริหารจัดการโดยภาคเอกชน  
สถานที่ตั้ง บ้านสหกรณ์ 7 หมู่ที่ 7 ตำบล บ้านสหกรณ์ อำเภอแม่ฮ่องสอน จังหวัด เชียงใหม่  
การติดต่อ : 1) รุ่งอรุณน้ำพุร้อน โทรศัพท์ 053-939128-138  
2) องค์การบริหารส่วนตำบลบ้านสหกรณ์ โทรศัพท์ 053-929044

## ๒. ถ้ำเมืองออน



Chiang Mai, Thailand : Muang-On Cave

เป็นถ้ำขนาดใหญ่มีหินงอกหินย้อยที่งดงาม ตรงกลางโถงถ้ำเป็นหินงอก“พระธาตุนมผา” ซึ่งถือเป็นสิ่งศักดิ์สิทธิ์ประจำถ้ำ

สถานที่ตั้งบ้านสหกรณ์ 2 หมู่ที่ 2 ตำบล บ้านสหกรณ์ อำเภอแม่ออน จังหวัด เชียงใหม่

การติดต่อ : องค์การบริหารส่วนตำบลบ้านสหกรณ์ โทรฯ 053-929044

### ๓. วัดพระธาตุคดยผาตั้ง



วัดพระธาตุคดยผาตั้ง เป็นวัดที่ครูบาศรีวิชัยได้มาบูรณะเจดีย์เมื่อปี 2472 และเป็นวัดที่เป็นที่ตั้งของสำนักงานเจ้าคณะอำเภอแม่ฮ่องสอน

สถานที่ตั้งเลขที่ 125 บ้านออนกลาง หมู่ที่ 9 ตำบลออนกลาง อำเภอแม่ฮ่องสอน จังหวัดเชียงใหม่

- การติดต่อ :
- 1) วัดพระธาตุผาตั้ง โทรศัพท์ 053-859257
  - 2) องค์การบริหารส่วนตำบลออนกลาง โทรศัพท์ 053-859494