

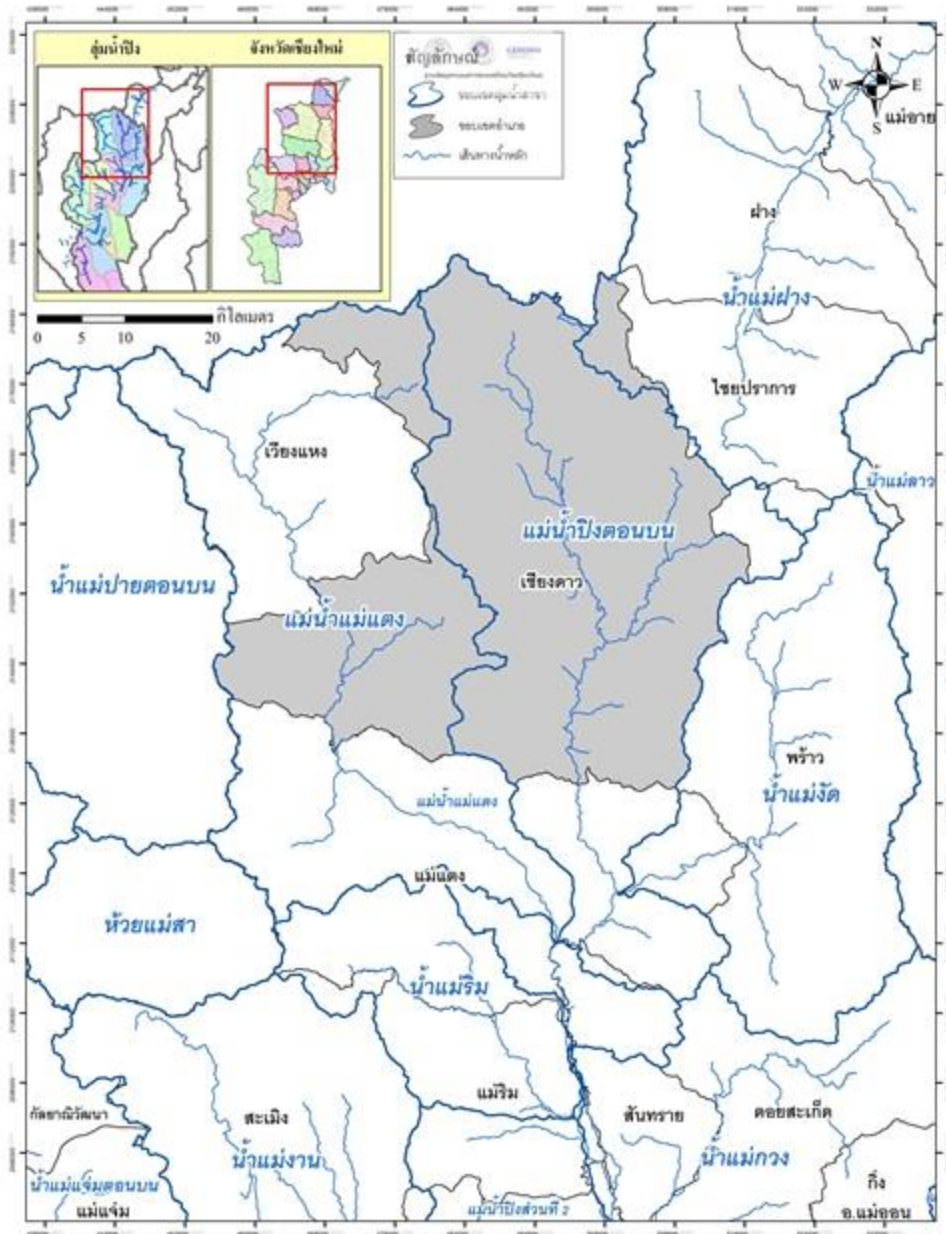
อำเภอเชียงดาว จังหวัดเชียงใหม่



คำขวัญอำเภอเชียงดาว จังหวัดเชียงใหม่

“เชียงดาวชายแดนถ้ำสวยดอยสูง พระสถูปเมืองงายกำเนิดสายแม่ น้ำปิง”

แผนที่อำเภอ เชียงดาว



แผนที่แสดงขอบเขตอำเภอเชียงดาว จังหวัดเชียงใหม่
แสดงเขื่อนกั้นบนลำน้ำสาขาหลักของอำเภอ



ประวัติความเป็นมาของอำเภอเชียงดาว จังหวัดเชียงใหม่

เดิมเมื่อครั้งนครเชียงใหม่ยังเป็นราชธานี ในเขตท้องที่อำเภอเชียงดาว เคยเป็นที่ตั้งของหัวเมืองน้อยใหญ่ ตามแนวชายแดนซึ่งขึ้นกับ นครเชียงใหม่ คือ เมืองงาย เมืองแหงเมืองคอง และเมืองนะ จะมีประชาชนที่อาศัยอยู่ตามแนวชายแดนคือ ชาวไทยส่วนใหญ่ ส่วนชาวพื้นเมืองจะอาศัยอยู่บริเวณเมืองคองและทางตอนใต้ของเมืองงายลงมา ต่อมาในปี พ.ศ. ๒๔๕๒ หัวเมืองเหล่านี้ได้ยกฐานะขึ้นเป็นอำเภอ เชียงดาว มีเจ้าราชบุตร ณ เชียงใหม่ ดำรงตำแหน่งเป็นนายอำเภอคนแรกของอำเภอเชียงดาวอำเภอเชียงดาวเป็นอำเภอที่มีเมืองเก่าตั้งอยู่ในท้องที่ หลายเมือง เท่าที่ทราบในปัจจุบันได้แก่ ๑. เมืองเชียงดาว ๒. เมืองงาย ๓.เมืองนะ ๔.เมืองคอง เมื่อ พ.ศ.๒๕๒๕เมืองเก่าทั้งสี่เมืองนี้ไม่ปรากฏหลักฐานอย่างชัดเจนว่าสร้างขึ้นในยุคสมัยใด แม้จะมีการกล่าวถึงในพงศาวดารบ้างก็เพียงแต่อ้างถึงเท่านั้นอ้างเพื่อประกอบเหตุการณ์ของจังหวัดเชียงใหม่บ้างประกอบเหตุการณ์สงครามระหว่างไทยกับพม่าในสมัยกรุงศรีอยุธยาบ้างเท่านั้น ไม่มีรายละเอียดใดๆ กล่าวถึงเมืองทั้งสิ้นเลย อ การศึกษา เกี่ยวกับเมืองทั้งสี่เมืองนี้ จึงต้องอาศัยคำบอกกล่าวของผู้สูงอายุในรุ่นหลัง ประกอบกับเหตุการณ์ของเมืองเชียงใหม่ เหตุการณ์สงครามระหว่างไทย – พม่า จากซากเมืองเก่า ซากเจดีย์ร้าง แล้วประมาณเอาความน่าจะเป็นว่าสร้างอยู่ในยุคใดสมัยใด

สภาพภูมิศาสตร์

- ทิศเหนือ ติดต่อ อ.ไชยปราการ และสหภาพเมียร์มาร์
- ทิศใต้ ติดต่อ อ.แม่แตง
- ทิศตะวันออก ติดต่อ อ.พร้าว
- ทิศตะวันตก ติดต่อ อ.เวียงแหง และ อ.ปาย จ. แม่ฮ่องสอน

แม่น้ำที่สำคัญ

- ลำน้ำปิง มีต้นกำเนิดจากบริเวณดอยถั่วย ชายแดนไทย-พม่า อยู่ในเขต ต.เมืองนะ อ.เชียงดาวฯ
- ลำน้ำแตง มีจุดกำเนิดในเขตพื้นที่ ต.เปียงหลวง อ.เวียงแหง ไหลผ่าน ต.เมืองคอง อ.เชียงดาว ฯ สู่อ.แม่แตง

สภาพภูมิประเทศ

- มีภูเขาที่สำคัญและสูงเป็นอันดับ ๓ ของประเทศไทย มีชื่อว่า “ ดอยหลวงเชียงดาว ” สูงจากระดับน้ำทะเลปานกลาง ประมาณ ๒,๑๗๐ เมตร

ภูมิอากาศ

๓ ฤดู ฤดูฝน (มิ.ย.-ก.ย.) ฤดูหนาว (ต.ค.-ก.พ.) ฤดูร้อน (มี.ค.-พ.ค.) อุณหภูมิสูงสุดเฉลี่ย ๒๗ องศา

ข้อมูลประชากร

ประชากร (ข้อมูล จปฐ.ปี ๒๕๕๔)

มีจำนวนประชากรทั้งหมด ๔๔,๔๙๙ คน แยกเป็นชาย ๒๒,๒๑๔ คน หญิง ๒๒,๒๘๕ คน
มีครัวเรือน ๒๒,๘๒๕ ครัวเรือน

ประชากรแฝง ในเขต อ.เชียงดาว มีดังนี้

๑ อดีตทหารจีนคณะชาติ , จีนฮ่ออพยพ, จีนฮ่ออิสระ และผู้พลัดถิ่นสัญชาติพม่า ส่วนมากอาศัยอยู่ในเขต ต.เมืองนะ และ ต.ทุ่งข้าวพวง อ.เชียงดาว

๒ ชาวเขาเผ่าต่างๆ มีทั้งหมด ๖ เผ่า คือ มูเซอร์,ลีซอ,แม้วหรือม้ง,อีก้อ,กะเหรี่ยง,และปะหล่อง รวมทั้งหมดมีประมาณ ๑๕,๐๐๐ คน

สถาบันการเงิน

มี จำนวน ๓ แห่ง คือ

- ธนาคารกรุงไทย จำกัด (มหาชน) สาขาเชียงดาว
- ธนาคารออมสิน สาขาเชียงดาว
- ธนาคารเพื่อการเกษตรและสหกรณ์ สาขาเชียงดาว

การปกครองส่วนภูมิภาค

๑.ต.เชียงดาว มีพื้นที่ประมาณ ๒๔๗ ตร.กม. จำนวน ๑๖ หมู่บ้าน คือ หมู่ ๑ บ.ทุ่งละคร, หมู่ ๒ บ.ดอน, หมู่ ๓ บ.ม่วงฮ่อง, หมู่ ๔ บ.วังจ้อม , หมู่ ๕ บ.ถ้ำ, หมู่ ๖ บ.เชียงดาว, หมู่ ๗ บ.เชียงดาวและบ้านดง, หมู่ ๘ บ.แม่กะ ,หมู่ ๙ บ.ทุ่งหลุก, หมู่ ๑๐ บ้านนาเลา, หมู่ ๑๑ บ.แม่เตา, หมู่ ๑๒ บ.โรงวัว, หมู่ ๑๓ บ.ทุ่งดินแดง, หมู่ ๑๔ บ.หัวทุ่ง, หมู่ ๑๕ บ.ศรีสะอาด และหมู่ ๑๖ บ.ผาลาย

๒.ต.แม่่นะ มีพื้นที่ประมาณ ๒๘๗ ตร.กม. จำนวน ๑๓ หมู่บ้าน คือ หมู่ ๑ บ.ป่าบง, หมู่ ๒ บ.แม่่นะ, หมู่ ๓ บ.จอมคีรี, หมู่ ๔ บ.หัวย้อย, หมู่ ๕ บ.แม่ยะ, หมู่ ๖ บ. สบคาบ, หมู่ ๗ บ.สบอ้นนอก, หมู่ ๘ บ.สบอ้นใน, หมู่ ๙ บ.ปางมะโอ , หมู่ ๑๐ บ.แก่งปันเต้า , หมู่ ๑๑ บ.แม่แม่ะ ,หมู่ ๑๒ บ.ปางไธ้ง และหมู่ ๑๓ บ.แม่ซ่าย

๓.ต.เมืองงาย มีพื้นที่ประมาณ ๑๖๗ ตร.กม. จำนวน ๑๑ หมู่บ้าน คือ หมู่ ๑ บ.เมืองงาย, หมู่ ๒ บ.เมืองงาย, หมู่ ๓ บ.ใหม่, หมู่ ๔ บ.แม่ซ้อน,หมู่ ๕ บ.สบงาย,หมู่ ๖ บ.หนองชะแตะ, หมู่ ๗ บ.ขุนซ้อน, หมู่ ๘ บ.สหกรณ์, หมู่ ๙ บ.ม่วงโง้ม, หมู่ ๑๐ บ.สัน , หมู่ ๑๑ บ.หนองบัว

๔.ต.ปิงโค้ง มีพื้นที่ประมาณ ๓๕๘ ตร.กม. จำนวน ๑๔ หมู่บ้าน คือ หมู่ ๑ บ.ออน, หมู่ ๒ บ.ปางเพ็อง,หมู่ ๓ บ.แม่ป้าม, หมู่ ๔ บ.ปางมะเยา, หมู่ ๕ บ.ไตรสภาวคาม,หมู่ ๖บ.หัวโท, หมู่ ๗ บ.หัวย้อย, หมู่ ๘ บ.ปางโม้, หมู่ ๙ บ.หัวย้อย

ค่าน ,หมู่ ๑๐ บ.ใหม่สามัคคี ,หมู่ ๑๑ บ.ปางมะกง ,หมู่ ๑๒ บ.แม่มะกู่ , หมู่ ๑๓ บ.ปิงโค้ง ,และ หมู่ ๑๔ บ.ป่าดิงงาม

๕.ต.เมืองคอง มีพื้นที่ประมาณ ๒๖๙ ตร.กม. มีจำนวน ๖ หมู่บ้าน คือ หมู่ ๑ บ.ใหม่, หมู่ ๒ บ.วังมะริว,หมู่ ๓ บ.หนองบัว ,หมู่ ๔ บ.หลวง,หมู่ ๕ บ.น้ำรู่, หมู่ ๖ บ.แม่แพลม

๖.ต.เมืองนะ มีพื้นที่ประมาณ ๕๕๐ ตร.กม. จำนวน ๑๔ หมู่บ้าน คือหมู่ ๑ บ.เมืองนะ ,หมู่ ๒ บ. แก่น้อย,หมู่ ๓ บ.นาหวาย,หมู่ ๔ บ. โล๊ะป่าหาญ,หมู่ ๕ บ. โป่งอาง ,หมู่ ๖ บ.น้ำรู่, หมู่ ๗ บ.ห้วยไส้ , หมู่ ๘ บ.จองคำ ,หมู่ ๙ บ. ไชยยา , หมู่ ๑๐ บ.อรุโณทัย (หนองอูก) , หมู่ ๑๓ บ.เจือจันทร์,และ หมู่ ๑๔ บ.ใหม่สามัคคี

๗.ต.ทุ่งข้าวพวง มีพื้นที่ประมาณ ๒๒๕ ตร.กม. จำนวน ๗ หมู่บ้าน คือ หมู่ ๑ บ.ห้วยเป้า,หมู่ ๒ บ.แม่ก้อน , หมู่ ๓ บ.ทุ่งข้าวพวง ,หมู่ ๔ บ.แม่จา ,หมู่ ๕ บ.ห้วยทรายขาว ,หมู่ ๖ บ.ขุนคอง ,หมู่ ๗ บ.ห้วยตีนตั้ง

เส้นทางคมนาคม

ซึ่งเป็นเส้นทางหลัก มี ๔ เส้นทาง คือ

- ๑) เส้นทาง ถนนโศตนา (เชียงใหม่-ฝาง) ทางหลวงหมายเลข ๑๐๗
- ๒) เส้นทาง สายเชียงดาว - พร้าว ทางหลวงหมายเลข ๑๑๕๐
- ๓) เส้นทาง สายแม่ซ้อน – นาหวาย ทางหลวงหมายเลข ๑๑๗๘
- ๔) เส้นทาง สายเชียงดาว - เวียงแหง ทางหลวงหมายเลข ๑๑๓๒

ส่วนราชการส่วนภูมิภาค/ส่วนกลางประจำอำเภอเชียงดาว

- ที่ทำการปกครองอำเภอเชียงดาว
- สำนักงานท้องถิ่นอำเภอเชียงดาว
 - สำนักงานพัฒนาชุมชนอำเภอเชียงดาว
- สำนักงานสัสดีอำเภอเชียงดาว
 - สำนักงานสาธารณสุขอำเภอเชียงดาว
- สำนักงานเกษตรอำเภอเชียงดาว
 - สำนักงานปศุสัตว์อำเภอเชียงดาว
- สำนักงานวัฒนธรรมอำเภอเชียงดาว
 - สำนักงานสรรพากรพื้นที่เชียงดาว
- สำนักงานสรรพสามิตพื้นที่เชียงดาว
 - ด่านศุลกากรเชียงดาว
- สถานีตำรวจภูธรเชียงดาว
 - สถานีตำรวจภูธรนาหวาย
- หน่วยป้องกันและรักษาป่าที่ ชม.๕ (ปิงโค้ง)
- เขตรักษาพันธุ์สัตว์ป่าเชียงดาว

- อุทยานแห่งชาติผาแดง
- อุทยานแห่งชาติศรีลานนา
- หน่วยจัดการต้นน้ำแม่ตะมาน
 - หน่วยจัดการต้นน้ำขุนคอง
- หน่วยจัดการต้นน้ำผาแดง
 - หน่วยควบคุมโรคติดต่อหน้าโดยแมลง
- กองร้อยตำรวจตระเวนชายแดนที่ ๓๓๕
 - กองพันทหารราบที่ ๒ กรมทหารราบที่ ๗
- หน่วยเฉพาะกิจ กรมทหารม้าที่ ๒
 - หน่วยพัฒนาการเคลื่อนที่ ๓๒
- ศูนย์บริการการศึกษาออกโรงเรียนอำเภอเชียงดาว
 - โรงพยาบาลอำเภอเชียงดาว
- สำนักงานที่ดินจังหวัดเชียงใหม่ สาขาเชียงดาว
 - สำนักงานประมงอำเภอเชียงดาว

องค์การบริหารส่วนตำบล ๓ แห่ง

- ๑ องค์การบริหารส่วนตำบลเชียงดาว
- ๒ องค์การบริหารส่วนตำบลแม่นะ
- ๓ องค์การบริหารส่วนตำบลเมืองคอง

เทศบาลตำบล ๖ แห่ง

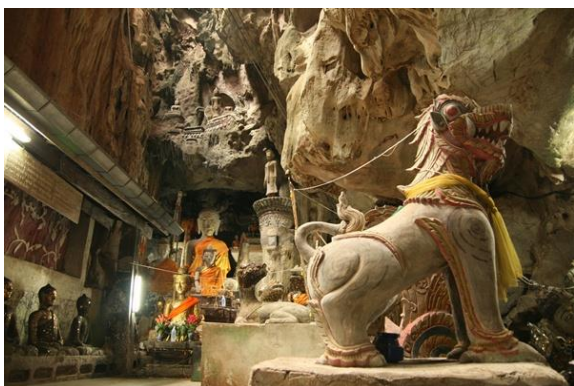
- ๑ เทศบาลตำบลเชียงดาว
- ๒ เทศบาลตำบลเมืองงาย
- ๓ เทศบาลตำบลปิงโค้ง
- ๔ เทศบาลตำบลพระธาตุปู่ก่า
- ๕ เทศบาลตำบลแม่นะ
- ๖ เทศบาลตำบลทุ่งข้าวพวง

พื้นที่ใช้สอย

พื้นที่รวม ๑,๑๗๖,๓๐๑ ไร่ แบ่งเป็น พื้นที่ป่าไม้ ๕๔๗,๓๕๖ ไร่ พื้นที่เกษตร ๑๒๘,๗๐๖ ไร่ และ พื้นที่ที่อยู่อาศัยและสาธารณูปโภค ๕๐๐,๒๓๙ ไร่

สถานที่ท่องเที่ยว

ถ้ำเชียงดาว



ถ้ำเชียงดาว เป็นถ้ำที่น่าสนใจถ้ำหนึ่งของจังหวัดเชียงใหม่ อยู่ในเขต อำเภอเชียงดาว ตั้งอยู่เชิงเขาของดอยหลวงเชียงดาว ภายใน แต่ละถ้ำ มีความงามจากการเสกสรรปั้นแต่งของธรรมชาติ ชวนให้ตื่นตาตื่นใจกับปรากฏการณ์ของหินงอกหินย้อยที่ก่อให้ เกิด รูปร่างต่างๆเป็นถ้ำขนาดใหญ่ ภายในมีหินงอกหินย้อยที่เกิดขึ้นเองตามธรรมชาติที่สวยงาม บางแห่งเป็นชอกหลืบ เมื่อฉายไฟ จะมีประกายระยิบระยับ สามารถจินตนาการเป็นรูปต่างๆได้มากมาย เสน่ห์อย่างหนึ่งของถ้ำที่อยู่ตรงที่มีน้ำใสไหลเย็นจากในถ้ำไหล ออกมาที่บริเวณหน้าถ้ำ เป็นอย่างนี้ช้านานตาปีไม่มีเหือดหาย และไหลมารวมกันเป็นสระน้ำมีปลาน้อยใหญ่ว่ายวนไปมา ทำให้ บรรยากาศสดชื่นและยังร่มรื่น ด้วยพันธุ์ไม้ดั้งดูดีให้นักท่องเที่ยวทั้งชาวไทยและชาวต่างประเทศมาเที่ยวกันเป็นจำนวนมากและ ตรงหน้าถ้ำนี้เองเป็นที่ตั้งของ วัดถ้ำเชียงดาว

การเดินทาง

๑. โดยรถยนต์ส่วนตัว

ถ้ำเชียงดาวจะอยู่ในเขตอำเภอเชียงดาว ห่างจากตัวเมืองเชียงใหม่ประมาณ ๗๗ กิโลเมตร การเดินทางจากเชียงใหม่ไป ยังอำเภอ เชียงดาวระยะทาง ๗๒ กิโลเมตร แล้วเลี้ยวซ้ายเข้าไปจนถึงถ้ำอีก ๕ กิโลเมตร ถนนเป็นถนนลาดยางอย่างดี จนถึงบริเวณถ้ำเชียงดาว เมื่อไปถึงหน้าถ้ำจะเห็นบริเวณกว้างขวางสำหรับจอดรถ มีศาลาพักผ่อนหลังใหญ่

๒.โดยรถสาธารณะ

จากกรุงเทพฯ นั่งรถสายกรุงเทพ-เชียงดาว (ท่าดอน) ไปลงอำเภอเชียงดาว จากนั้นนั่งรถโดยสารต่อไปยังถ้ำเชียงดาว

พระสถูปเจดีย์สมเด็จพระนเรศวรมหาราช



พระสถูปเจดีย์สมเด็จพระนเรศวรมหาราช โดยที่สมเด็จพระนเรศวรมหาราช เป็นพระมหากษัตริย์ที่ทรงปรีชาสามารถ ได้ทรงกอบกู้เอกราชของชาติไทยในอดีต ทั้งทรงมีพระบุญญาบารมี พระบรมเดชานุภาพแผ่ไพศาลเป็นที่หวาดหวั่น และเกรงขามแก่ข้าศึกศัตรูหมู่ปัจเจกมิตรทั้งปวง ในจังหวัดต่างๆ ซึ่งตามประวัติศาสตร์ที่พระองค์ได้ทรงมีบทบาทในการกรีธาทัพไปปราบปรามอริราชศัตรู ต่างได้จัดสร้างอนุสาวรีย์ หรือสิ่งอนุสรณ์เป็นการยกย่องเทิดทูนพระเกียรติ และเปิดโอกาสให้ประชาชนทั่วไปได้ถวายเป็นความจงรักภักดี และบำเพ็ญการกุศลบวงสรวงพระวิญญูญาณของพระองค์ตลอดมา

ตั้งอยู่ หมู่ที่ ๒ ตำบลเมืองาย อำเภอเชียงดาว จังหวัดเชียงใหม่

ดอยหลวงเชียงดาว



ดอยหลวงเชียงดาว ยอดสูงสุดเรียกว่า ดอยหลวงเชียงดาว (เพี้ยนมาจากคำที่ชาวบ้านในละแวกเปรียบเทียบดอยนี้ว่าสูง เพียงดาว) มีลักษณะเป็นภูเขาหินปูนรูปกรวยคว่ำสูง ๒,๑๙๕ เมตรจากระดับน้ำทะเล สูงเป็นอันดับที่ ๓ ของประเทศรองจากดอยอินทนนท์และดอยผ้าห่มปก

อยู่ในเขตรักษาพันธุ์สัตว์ป่าดอยเชียงดาว อ. เชียงดาว อยู่ในเขตอำเภอเชียงดาว การเดินทาง จากเชียงใหม่ไปยังอำเภอเชียงดาว ระยะทาง ๗๒ กิโลเมตร ดอยหลวงเชียงดาวตั้งอยู่ทางทิศตะวันตกของอำเภอเชียงดาวเดินออกจากบ้านถ้ำหรือหน้าถ้ำ ไค้ไปทางขวามือหรือซ้ายมือ ใช้เวลาประมาณ ครึ่งวัน

ป่าเกี๊ยะหรือแม่ตะมาน



(เกี๊ยะ เป็นคำเมืองแปลว่า ต้นสน) ตั้งอยู่ในเขตท้องที่อำเภอเชียงดาว ขึ้นอยู่กับส่วนอนุรักษ์ต้นน้ำ กระทบวงเกษตร และสหกรณ์ จากหน่วยงานมองเห็นยอดดอยเชียงดาวและทะเลหมอกยามเช้า มีแปลงดอกไม้ และแปลงทดลอง ปลูกกาแฟ มีที่พักบริการแก่นักท่องเที่ยวแต่ควรเตรียมอาหารไปเอง ควรติดต่อขอใช้ที่พักล่วงหน้าในส่วนอนุรักษ์ต้นน้ำ โทร. ๐ ๒๕๓๙ ๗๕๘๗

การเดินทาง

ใช้เส้นทางเชียงใหม่-ฝาง ประมาณ ๖๗ กิโลเมตร เลี้ยวซ้ายเข้าหน่วยงานฯ อีกประมาณ ๒๑ กิโลเมตรสภาพทางช่วงนี้ลำบากมากเป็นทางลูกรังและเป็นหลุมเป็นบ่อต้องใช้รถขับเคลื่อน ๔ ล้อหรือรถที่ทนกับสภาพทางแบบนี้ได้เท่านั้น