

## อำเภอฮอด จังหวัดเชียงใหม่

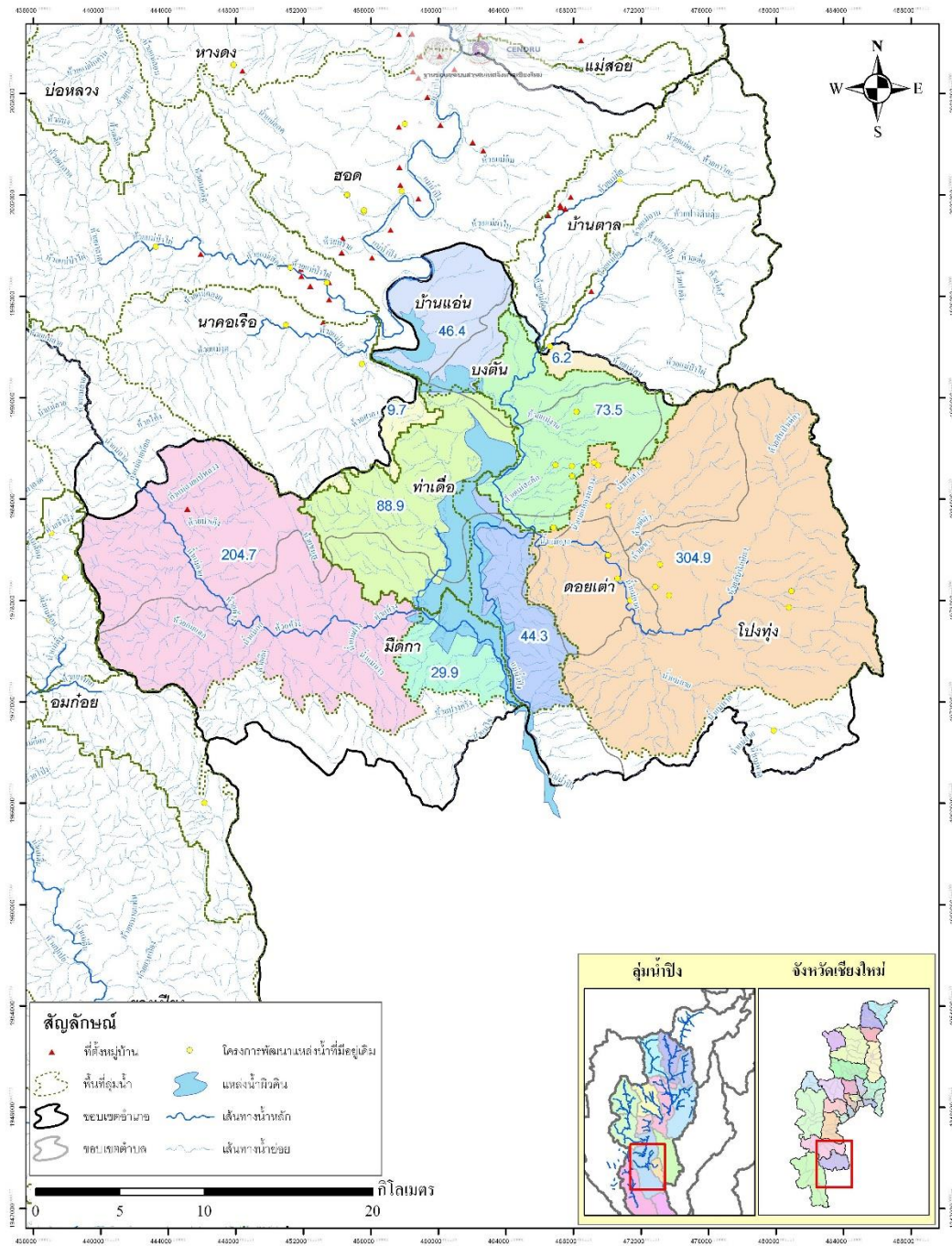


## คำขวัญอำเภอฮอด จังหวัดเชียงใหม่

ออบหลวงเลื่องลือชื่อนมยี่ดื้อประเพณี

สวนสนเขียวขจีฮอดเป็นศรีรวมผ่าน

# แผนที่อำเภอฮอด จังหวัดเชียงใหม่



## แผนที่แสดงพื้นที่ลุ่มน้ำสาขาย่อยภายในอำเภอคอยเต่า จังหวัดเชียงใหม่

ข้อมูลพื้นที่รับน้ำจากดาววิเคราะห์ด้วยระบบสารสนเทศภูมิศาสตร์ ใ้โครงการบริหารจัดการทรัพยากรน้ำจังหวัดเชียงใหม่  
 สำนักนโยบายและแผนทรัพยากรธรรมชาติและสิ่งแวดล้อม กระทรวงทรัพยากรธรรมชาติและสิ่งแวดล้อม



## ประวัติความเป็นมาของอำเภอฮอด จังหวัดเชียงใหม่

อำเภอฮอด(คำเมือง: Lanna-Hot.png) เป็นอำเภอหนึ่งในจังหวัดเชียงใหม่ ตั้งอยู่ทางตอนใต้ของจังหวัด และเป็นอำเภอที่มีพื้นที่ส่วนใหญ่เป็นทิวเขา มีความยากลำบากในการเดินทางในอดีต มีหอนาฬิกาเป็นสัญลักษณ์ของอำเภอ เป็นทางผ่านของผู้เดินทางหรือนักท่องเที่ยวที่จะเดินทางไปจังหวัดแม่ฮ่องสอน

ในหน้าร้อน จะมีแหล่งท่องเที่ยวที่ชาวบ้านเรียกกันว่า "กิโลก้า" ซึ่งทำรายได้ให้กับคนในพื้นที่เป็นอย่างมาก เป็นแหล่งพักผ่อนหย่อนใจของผู้เดินทางหรือผู้ที่เหนื่อยจากการทำงาน เพราะมีลำน้ำแจ่มไหลคั่น เป็นสถานที่ที่ได้รับความนิยมมากในช่วงเทศกาลสงกรานต์และเป็นแหล่งน้ำที่มีหาดทรายสวยงามแห่งเดียวของเชียงใหม่

## ที่ตั้งและอาณาเขตที่ตั้ง

### ลักษณะที่ตั้ง

อำเภอฮอดตั้งอยู่ทางทิศใต้ของจังหวัดเชียงใหม่อยู่ห่างจากที่ตั้งของตัวจังหวัดเชียงใหม่ระยะทาง 88 กิโลเมตร ที่ว่าการอำเภอฮอด ตั้งอยู่หมู่ที่ 9 ตำบลหางดง บนถนนสายเชียงใหม่ – ฮอด (ทางหลวงหมายเลข 108)

### เนื้อที่

อำเภอฮอดมีเนื้อที่ 1,430 ตารางกิโลเมตร หรือคิดเป็นพื้นที่เป็นพื้นที่ประมาณ 893,989 ไร่ อำเภอฮอดตั้งอยู่ทางทิศใต้ของจังหวัด มีอาณาเขตติดต่อกับอำเภอและจังหวัดใกล้เคียงดังนี้

ทิศเหนือ ติดต่อกับอำเภอแม่แจ่มและอำเภอจอมทอง

ทิศตะวันออก ติดต่อกับอำเภอบ้านโฮ่งและอำเภอฝาง (จังหวัดลำพูน)

ทิศใต้ ติดต่อกับอำเภอดอยเต่าและอำเภอมวกฝาง

ทิศตะวันตก ติดต่อกับอำเภอสบเมยและอำเภอแม่สะเรียง (จังหวัดแม่ฮ่องสอน)

## ลักษณะภูมิประเทศ

อำเภอฮอดเป็นอำเภอที่มีความหลากหลายด้านภูมิประเทศ ลักษณะโดยทั่วไปเป็นป่า และภูเขาสูงส่วนใหญ่เป็นเขตป่าสงวน อุทยานแห่งชาติ เขตนิกมสภรณ์แม่แจ่ม และเขตน้ำท่วมของ กฟผ. มีพื้นที่ราบประมาณ 36

ตารางกิโลเมตร หรือ 22,500 ไร่ (ประมาณร้อยละ 2.5 ของพื้นที่ทั้งหมด) มีพื้นที่เพาะ ปลูกทำการเกษตรประมาณ 89.5 ตารางกิโลเมตร หรือ 55,937 ไร่ (ประมาณร้อยละ 6.25 ของพื้นที่ทั้งหมด) พื้นที่ป่าไม้ของอำเภอฮอดขณะนี้ ยังมีความอุดมสมบูรณ์ของป่าไม้ เช่น ไม้สน ประดู่ เต็ง รัง มะค่า และ ไม้พลวง ด้วยความสมบูรณ์ของป่าต้นน้ำ ลำธาร จึงเป็นที่อาศัยของชาวเขาหลายเผ่าที่สำคัญ ได้แก่กะเหรี่ยง ม้ง ลัวะ มีแม่น้ำสำคัญไหลผ่านหล่อเลี้ยงพื้นที่ ทำการเกษตร 2 สาย คือ แม่น้ำปิง และลำน้ำแม่แจ่ม

### การแบ่งเขตการปกครองการปกครอง

อำเภอฮอดแบ่งเขตการปกครองออกเป็น 6 ตำบล 61 หมู่บ้าน ได้แก่

ลำดับที่	ตำบล	จำนวนหมู่บ้าน	ประชากรทั้งหมด (พ.ศ. 2557)	ประชากรแยกตามส่วนท้องถิ่น (พ.ศ. 2557)	
1.	หางดง (Hang Dong)	13	10,633	5,961 4,672	(ทต. ท่าข้าม) (อบต. หางดง)
2.	ฮอด (Hot)	5	3,236	3,236	(อบต. ฮอด)
3.	บ้านตาล (Ban Tan)	10	5,222	5,222	(ทต. บ้านตาล)
4.	บ่อหลวง (Bo Luang)	13	11,969	11,969	(ทต. บ่อหลวง)
5.	บ่อสลี (Bo Sali)	10	7,972	7,972	(อบต. บ่อสลี)
6.	นาคอเรือ (Na Kho Ruea)	10	4,777	4,777	(อบต. นาคอเรือ)

ลำดับที่	ตำบล	จำนวนหมู่บ้าน	ประชากรทั้งหมด (พ.ศ. 2557)	ประชากรแยกตามส่วนท้องถิ่น (พ.ศ. 2557)
	รวม	61	43,809	23,152 (เทศบาล) 20,657 (อบต.)

## การปกครองส่วนท้องถิ่น

ท้องที่อำเภอฮอดประกอบด้วยองค์กรปกครองส่วนท้องถิ่น 7 แห่ง ได้แก่

- เทศบาลตำบลท่าข้าม ครอบคลุมพื้นที่บางส่วนของตำบลหางดง
- เทศบาลตำบลบ่อหลวง ครอบคลุมพื้นที่ตำบลบ่อหลวงทั้งตำบล
- เทศบาลตำบลบ้านตาล ครอบคลุมพื้นที่ตำบลบ้านตาลทั้งตำบล
- องค์การบริหารส่วนตำบลหางดง ครอบคลุมพื้นที่ตำบลหางดง (เฉพาะนอกเขตเทศบาลตำบลท่าข้าม)
- องค์การบริหารส่วนตำบลฮอด ครอบคลุมพื้นที่ตำบลฮอดทั้งตำบล
- องค์การบริหารส่วนตำบลบ่อสถี ครอบคลุมพื้นที่ตำบลบ่อสถีทั้งตำบล
- องค์การบริหารส่วนตำบลนาคอรีอ ครอบคลุมพื้นที่ตำบลนาคอรีอทั้งตำบล
- 

## สถานที่ท่องเที่ยวที่สำคัญ

### อุทยานแห่งชาติออบหลวง

ออบหลวงเป็น สถานที่ที่น่าที่ชาวที่ธรรมชาติสร้างสรรค์ความสวยงามและน่ากลัวไว้ในจุดเดียวกัน กล่าวคือ เบื้องล่างเป็นแม่น้ำที่ไหลคดเคี้ยวผ่านช่องเขาขาดตรงออบหลวง ช่องเขานี้มีลักษณะเป็นหน้าผาสูงชันและแคบมาก บิบบางน้ำไหล ดังนั้น แม่น้ำตรงนี้จึงเชี่ยวจัด เสียงน้ำกระทบหน้าผาดังสนั่น รอบๆ บริเวณงดงามไปด้วยหมู่ไม้น้อยใหญ่ ร่มรื่นอยู่ตลอดเวลา นอกจากนี้ยังมีสะพานเชื่อมช่องเขาขาดสำหรับนักท่องเที่ยวขึ้นชมความงดงามของทัศนียภาพออบหลวง และภายในบริเวณอุทยานฯ มีแหล่งโบราณคดียุคก่อนประวัติศาสตร์ด้วย ที่พักและสิ่งอำนวยความสะดวก ทางอุทยานฯ มีสถานที่กางเต็นท์ และมีเต็นท์ให้เช่าพร้อมเครื่องนอนในอัตราคืนละ 50 บาท รายละเอียดสอบถามอุทยานฯ โทร. 0 5322 9272

## การเดินทาง

อยู่ห่างจากตัวเมืองเชียงใหม่ตามทางหลวงหมายเลข 108 สายฮอด-แม่สะเรียง ตรงหลักกิโลเมตรที่ 17 รวมระยะทางประมาณ 105 กิโลเมตร สภาพทางลาดยางตลอด และช่วงระหว่างฮอดจนถึงออบหลวงนั้น ถนนจะเลียบขนานไปกับแม่น้ำแม่แจ่มหรือแม่น้ำสลักหิน และเวียนวกไปตามไหล่เขา หากเดินทาง โดยรถประจำทาง มีรถบัสสี่ฟ้าจอดที่ท่ารถตรงวงเวียนฮอด-แม่สะเรียง วิ่งทั้งหมด 3 เส้นทาง คือ ฮอด แม่สะเรียง ฮอด-แม่แจ่ม ฮอด-อมก๋อย ซึ่งจะผ่านออบหลวงทั้งสามสาย

