

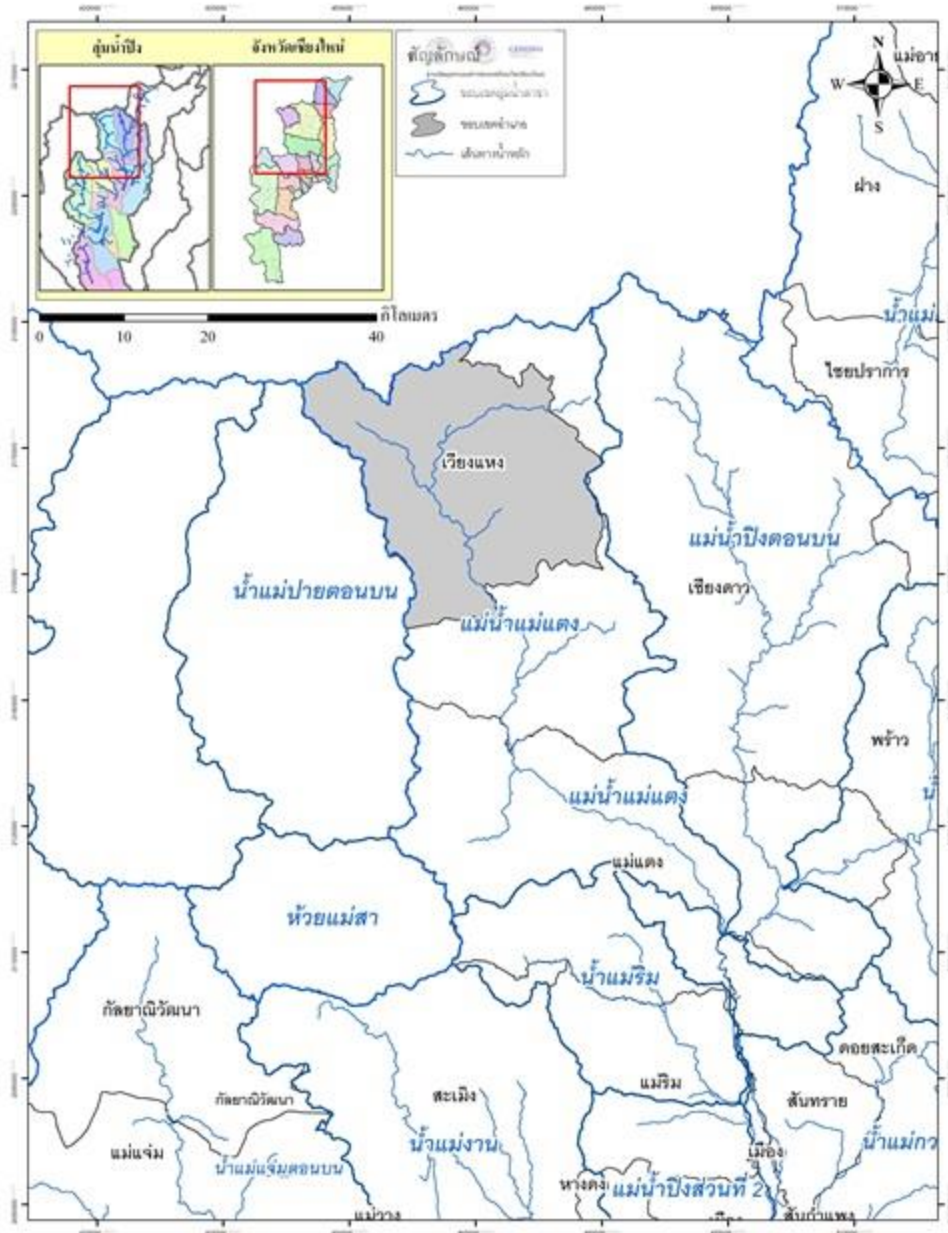
## อำเภอเวียงแหง จังหวัดเชียงใหม่



## คำขวัญอำเภอเวียงแหง จังหวัดเชียงใหม่

“พระธาตุแสนไหเป็นศรีประเพณีหลายเผ่า ชมทิวเขาสุดสยามงามล้ำค่าฟ้าเวียงแหง”

# แผนที่อำเภอเวียงแหง จังหวัดเชียงใหม่



แผนที่แสดงขอบเขตอำเภอเวียงแหง จังหวัดเชียงใหม่  
แหล่งข้อมูล: กรมแผนที่ทหารบก



## ประวัติความเป็นมาของอำเภอเวียงแหง จังหวัดเชียงใหม่

"เวียงแหง" เป็นเมือง ๆ หนึ่งในอดีต มีตำนานเกี่ยวกับลำน้ำแม่แตงโดยกล่าวกันว่าในสมัยพุทธกาล พระเจ้าพร้อมด้วยพระอานนท์องค์อุปฐากเสด็จจาริกและสั่งสอนโปรดสรรพสัตว์ จนบรรลุถึงเมืองเมืองหนึ่ง พระองค์ได้ประทับแรม ณ ยอดเขาเตี้ย ๆ ลูกหนึ่ง พอรุ่งขึ้นวันใหม่ มีพวกชาวเขาเผ่ากระเหรี่ยง (ยาง) บ้านแม่ย่าง กุ่ม ได้นำข้าว น้ำโภชนาอาหารพร้อมกับแต่งลูกหนึ่งถวายพระพุทธองค์ พระอานนท์ก็นำแต่งลูกนั้นไปปอกเปลือก และผ่าเป็นซีก ๆ แล้วทิ้งเปลือกแต่งโมลงในลำธาร ซึ่งต่อมามีลำธารแห่งนี้ก็ปรากฏชื่อว่า "ลำน้ำแม่แตง" ขณะที่พระพุทธองค์ได้เสวยแต่งที่พระอานนท์นำไปถวายนั้นพระทนต์ (ฟัน) ก็กระเทาะออกมา (คำว่ากระเทาะนี้ภาษาท้องถิ่นใช้คำว่าแหง) ด้วยเหตุนี้เมืองแห่งนั้นจึงได้ชื่อว่า "เมืองแหง" เป็นเมืองหน้าด่านของเมืองเชียงใหม่ พ่อเฒ่าชาววา เป็นพ่อเมืองคนสุดท้าย มีอายุอยู่ในช่วงปี พ.ศ.๒๔๗๒ ปัจจุบันยังปรากฏคูเมืองเก่ารูปเหลี่ยม ยาวกว่า ๒ กิโลเมตรเศษ อ.เวียงแหง เดิมเป็นตำบลขึ้นอยู่กับ อ.เชียงดาว จ.เชียงใหม่ สภาพท้องที่กั้นดง และติดกับชายแดนประเทศพม่า มีสภาพเป็นเมืองปิด การคมนาคมยากลำบากทำให้เกิดปัญหาและอุปสรรคในการปกครอง พัฒนา และการป้องกันรักษาความสงบ จึงได้ตั้งเป็นกิ่งอำเภอเวียงแหง เมื่อวันที่ ๕ พฤษภาคม ๒๕๒๔ ประกอบด้วย ๒ ตำบล ๑๒ หมู่บ้าน จนกระทั่งได้มีพระราชกฤษฎีกาตั้งเป็นอำเภอเวียงแหง เมื่อวันที่ ๔ พ.ย. ๒๕๓๖

## ลักษณะการปกครอง

อำเภอเวียงแหง แบ่งพื้นที่การปกครองออกเป็น ๓ ตำบล ๒๓ หมู่บ้าน ได้แก่ เมืองแหง ๑๒ หมู่บ้าน เปียงหลวง ๖ หมู่บ้าน และแสนไห ๕ หมู่บ้าน

- ท้องที่อำเภอเวียงแหงประกอบด้วยองค์กรปกครองส่วนท้องถิ่น ๓ แห่ง ได้แก่
- องค์การบริหารส่วนตำบลเมืองแหง ครอบคลุมพื้นที่ตำบลเมืองแหงทั้งตำบล
- องค์การบริหารส่วนตำบลเปียงหลวง ครอบคลุมพื้นที่ตำบลเปียงหลวงทั้งตำบล
- องค์การบริหารส่วนตำบลแสนไห ครอบคลุมพื้นที่ตำบลแสนไหทั้งตำบล

## ข้อมูลด้านประชากร

จำนวน ประชากรในพื้นที่อำเภอเวียงแหง มีจำนวน ๒๗,๐๒๘ คน แบ่งเป็นชาย ๑๓,๖๓๐ คน และหญิง ๑๓,๓๙๘ คน

## การใช้ประปาและการใช้ไฟฟ้า

จำนวนครัวเรือนที่ใช้น้ำประปา ๔,๘๑๐ ครัวเรือน จำนวนครัวเรือนที่ใช้ไฟฟ้า ๕,๖๑๑ ครัวเรือน

## อาณาเขต

อำเภอเวียงแหงตั้งอยู่ทางทิศเหนือของจังหวัด มีอาณาเขตติดต่อกับอำเภอ จังหวัด และประเทศใกล้เคียงดังนี้

- ทิศเหนือ ติดต่อกับรัฐ ฉาน (ประเทศพม่า)
- ทิศตะวันออก ติดต่อกับอำเภอเชียงดาว
- ทิศใต้ ติดต่อกับอำเภอเชียงดาว
- ทิศตะวันตก ติดต่อกับอำเภอปาย (จังหวัดแม่ฮ่องสอน)

## การคมนาคม

ทางหลวงหมายเลข ๑๐๗ และแยกซ้ายที่เมืองงายเข้าทางหลวงหมายเลข ๑๓๒๒

## การปกครองส่วนภูมิภาค

อำเภอเวียงแหงแบ่งเขตการปกครองออกเป็น ๓ ตำบล ๒๓ หมู่บ้าน ได้แก่

ลำดับที่	ตำบล	จำนวนหมู่บ้าน	ประชากรทั้งหมด (พ.ศ. ๒๕๕๗) <sup>[๔]</sup>	ประชากรแยกตามส่วนท้องถิ่น (พ.ศ. ๒๕๕๗) <sup>[๔]</sup>	
๑.	เมืองแหง (Mueang Haeng)	๑๒	๘,๘๘๕	๘,๘๘๕	(อบต. เมืองแหง)
๒.	เปียงหลวง (Piang Luang)	๖	๑๕,๐๒๓	๑๕,๐๒๓	(อบต. เปียงหลวง)
๓.	แสนไห (Saen Hai)	๕	๓,๖๑๙	๓,๖๑๙	(ทต. แสนไห)
รวม		๒๓	๒๗,๕๒๗	๓,๖๑๙ (เทศบาล) ๒๓,๙๐๘ (อบต.)	

## การปกครองส่วนท้องถิ่น

ท้องที่อำเภอเวียงแหงประกอบด้วยองค์กรปกครองส่วนท้องถิ่น ๓ แห่ง ได้แก่

- เทศบาลตำบลแสนไห ครอบคลุมพื้นที่ตำบลแสนไหทั้งตำบล
- องค์การบริหารส่วนตำบลเมืองแหง ครอบคลุมพื้นที่ตำบลเมืองแหงทั้งตำบล

- องค์การบริหารส่วนตำบลเปียงหลวง ครอบคลุมพื้นที่ตำบลเปียงหลวงทั้งตำบล

### สถานที่ท่องเที่ยวอำเภอเวียงแหง

#### น้ำตกแม่หาด



น้ำตกแม่หาด คืออีกหนึ่งสถานที่ท่องเที่ยวที่นำมาเยือน ซึ่งตั้งอยู่ในเขตพื้นที่ของอุทยานแห่งชาติห้วยน้ำดัง โดยน้ำตกอยู่ที่ บ้านแม่หาด หมู่ ๑ ตำบลเมืองแหง อำเภอเวียงแหง จังหวัดเชียงใหม่

#### ศาลสมเด็จพระนเรศวรมหาราช



ศาลสมเด็จพระนเรศวรมหาราช ตั้งอยู่ที่ บ้านมหาธาตุ ตำบลแสนไห อำเภอเวียงแหง จังหวัดเชียงใหม่ (จากบ้านเมืองงายเข้าไป ๔๕ กิโลเมตร)

## พระบรมธาตุแสนไห



พระบรมธาตุแสนไห อีกหนึ่งสถานที่ท่องเที่ยว ที่ตั้งอยู่ในเขตพื้นที่ของ วัดพระธาตุแสนไห ณ บ้านมหาธาตุ ตำบลแสนไห อำเภอเวียงแหง จังหวัดเชียงใหม่ โดยอยู่ห่างจากบ้าน เมืองงายเข้าไป ๕๖ กิโลเมตร

## วัดเปียงหลวง



วัดเปียงหลวง ตั้งอยู่เลขที่ ๖๕ บ้านเปียงหลวง หมู่ที่ ๑ ตำบลเปียงหลวง กิ่งอำเภอเวียงแหง จังหวัดเชียงใหม่

## วัดฟ้าเวียงอินทร์



วัดฟ้าเวียงอินทร์ ที่บ้านหลักแตง ตรงชายแดนไทย-พม่า เป็นวัด ๒ แผ่นดิน ครึ่งหนึ่งอยู่แดนไทย ครึ่งหนึ่งอยู่แดนพม่า ณ ชายแดน อ.เวียงแหง เชียงใหม่

