

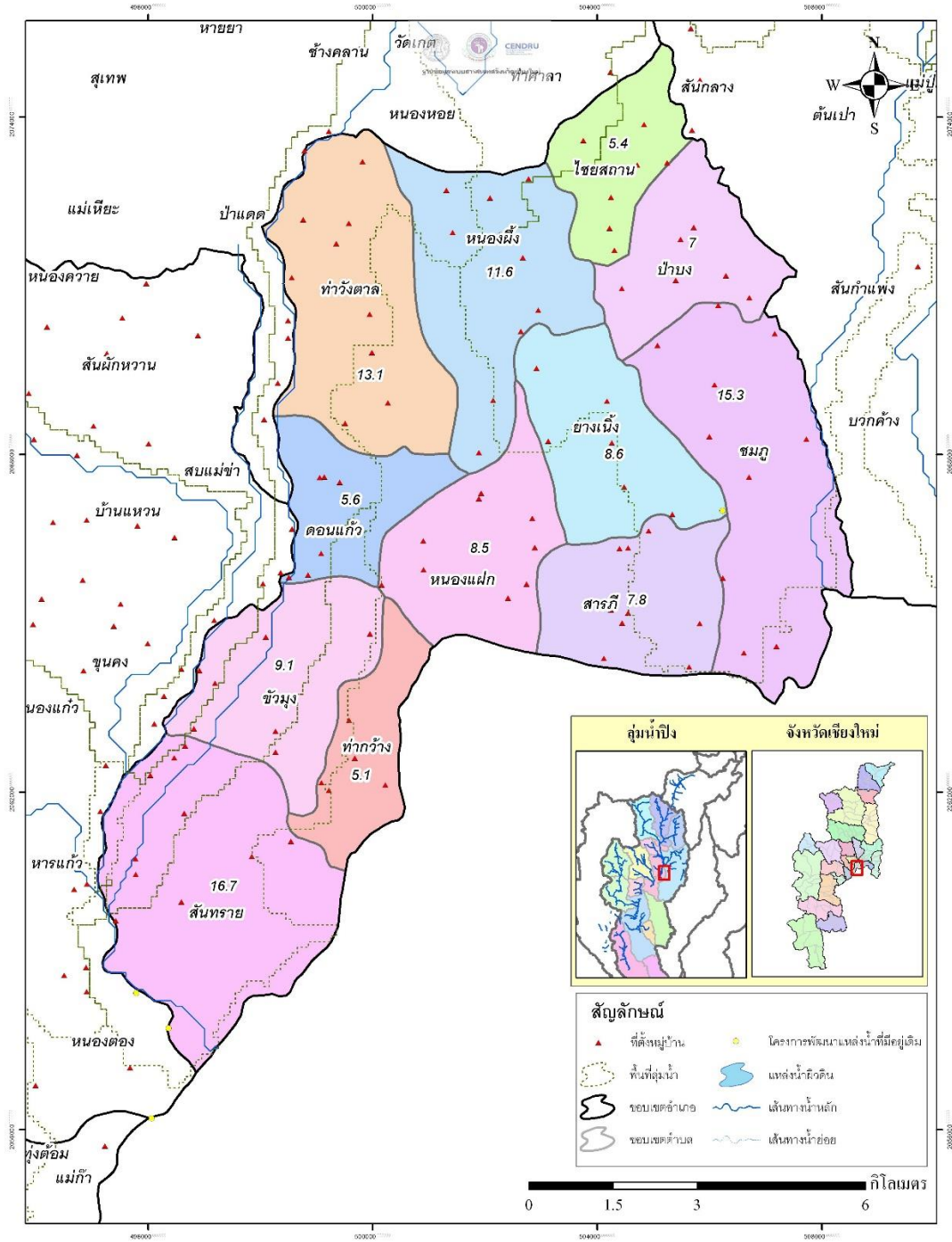
อำเภอสารภี จังหวัดเชียงใหม่



คำขวัญอำเภอสารภี จังหวัดเชียงใหม่

ต้นยางใหญ่ ลำไยหวาน เมืองโบราณ
เวียงกุมกาม พระนอนบวรงาม เชิดชูนามสารภี

แผนที่อำเภอสารภี จังหวัดเชียงใหม่



แผนที่แสดงพื้นที่เขตการปกครองรายตำบลภายในอำเภอสารภี จังหวัดเชียงใหม่

ข้อมูลพื้นที่ได้มาจากการวิเคราะห์ด้วยระบบสารสนเทศภูมิศาสตร์ โครงการบริหารจัดการทรัพยากรน้ำจังหวัดเชียงใหม่
 ตัวเลขในแผนที่แสดงขนาดพื้นที่ของตำบล หน่วยเป็นตารางกิโลเมตร



ประวัติความเป็นมาของอำเภอสารภี จังหวัดเชียงใหม่

อำเภอสารภี (คำเมือง: Lanna-Sarapi.png) เป็นอำเภอหนึ่งในเขตปริมณฑลของนครเชียงใหม่ที่มีความเจริญเติบโตอย่างรวดเร็ว มีการพัฒนาทุก ๆ ด้านจนเป็นอำเภอขนาดใหญ่ในแง่สถานประกอบการและอุตสาหกรรมขนาดใหญ่ของจังหวัด ได้รับอานิสงส์มาจากนิคมอุตสาหกรรมภาคเหนือ ลำพูน ปัจจุบันอำเภอสารภีถือได้ว่าเป็นการพัฒนาจนสภาพความเจริญเป็นเขตเมืองที่เชื่อมต่อกับนครเชียงใหม่ มีประชากรหนาแน่นรองจากอำเภอเมืองเชียงใหม่ และเป็นอำเภอที่รองรับความเจริญของนครเชียงใหม่เพื่อขยายไปยังเมืองลำพูน อำเภอสารภี เป็นอำเภอที่มีพื้นที่เล็กที่สุดและเป็นเพียงอำเภอเดียวในจังหวัดเชียงใหม่ที่ไม่มีภูเขา นอกจากนี้ อำเภอสารภียังมีจุดเด่น คือ ถนนสายต้นยางซึ่งมีอายุกว่าร้อยปีเรียงรายตลอดสองข้างทาง มีความยาวเริ่มตั้งแต่เขตอำเภอเมืองเชียงใหม่ไปจรดเขตอำเภอเมืองลำพูน

อำเภอสารภี เดิมชื่อ อำเภอขางเน็ง ตั้งเป็นอำเภอเมื่อปี พ.ศ. 2434 คำว่าขางเน็งมาจาก "ต้นยาง" กับคำว่า "เน็ง" ซึ่งเป็นภาษาคำเมืองแปลว่า โนม่อน ต่อมาเมื่อปี พ.ศ. 2470 ท้าวพระยาขุนพร้อมด้วยราษฎรได้เสนอต่ออำมาตย์ตรีพันธุราษฎร นายอำเภอในสมัยนั้น เสนอให้เปลี่ยนชื่ออำเภอเสียใหม่เนื่องจากไม่ไพเราะ จึงเปลี่ยนชื่อเป็น "อำเภอสารภี" ซึ่งเป็นชื่อของตำบลหนึ่งในอำเภอ โดยคำว่า "สารภี" หมายถึง ชื่อของดอกไม้ไทยสีเหลืองมีกลิ่นหอม มีอายุยืน มีมากที่วัดสารภี ตำบลสารภี

ที่ตั้งและอาณาเขตที่ตั้ง

อำเภอสารภีตั้งอยู่ทางตอนกลางของจังหวัดเชียงใหม่ มีอาณาเขตติดต่อกับอำเภอและจังหวัดใกล้เคียงดังนี้

ทิศเหนือ ติดต่อกับอำเภอเมืองเชียงใหม่

ทิศตะวันออก ติดต่อกับอำเภอสันกำแพง

ทิศใต้ ติดต่อกับอำเภอบ้านธิ อำเภอเมืองลำพูน (จังหวัดลำพูน) และอำเภอหางดง

ทิศตะวันตก ติดต่อกับอำเภอหางดงและอำเภอเมืองเชียงใหม่

เนื้อที่

อำเภอสารภี มีเนื้อที่ประมาณ 97.45 ตารางกิโลเมตร ตั้งอยู่ทางทิศตะวันออกเฉียงใต้ของจังหวัดเชียงใหม่ (รวม 60,906.25 ไร่)

ลักษณะภูมิประเทศ

เป็นที่ราบลุ่ม ดินปนทราย

การแบ่งเขตการปกครองการปกครอง

อำเภอสารภีแบ่งเขตการปกครองออกเป็น 12 ตำบล 106 หมู่บ้าน 'ได้แก่'

ลำดับที่	ตำบล	จำนวนหมู่บ้าน	ประชากรทั้งหมด (พ.ศ. 2557)	ประชากรแยกตามส่วนท้องถิ่น (พ.ศ. 2557)	
1.	ยางเนิ้ง (Yang Noeng)	7	9,239	9,239	(ทต. ยางเนิ้ง)
2.	สารภี (Saraphi)	10	7,533	580 6,953	(ทต. ยางเนิ้ง) (ทต. สารภี)
3.	ชมภู (Chom Phu)	9	7,144	7,144	(ทต. ชมภู)
4.	ไชยสถาน (Chai Sathan)	8	5,592	5,592	(ทต. ไชยสถาน)
5.	ข้าวมุง (Khua Mung)	10	5,496	5,496	(ทต. ข้าวมุง)
6.	หนองแฝก (Nong Faek)	9	5,376	5,376	(ทต. หนองแฝก)
7.	หนองผึ้ง (Nong Phueng)	8	13,205	31 13,174	(ทต. ยางเนิ้ง) (ทต. หนองผึ้ง)

ลำดับที่	ตำบล	จำนวนหมู่บ้าน	ประชากรทั้งหมด (พ.ศ. 2557)	ประชากรแยกตามส่วนท้องถิ่น (พ.ศ. 2557)	
8.	ท่ากว้าง (Tha Kwang)	7	2,772	2,772	(ทต. ท่ากว้าง)
9.	คอนแก้ว (Don Kaeo)	7	3,939	3,939	(ทต. คอนแก้ว)
10.	ท่าวังตาล (Tha Wang Tan)	13	10,180	10,180	(ทต. ท่าวังตาล)
11.	สันทราย (San Sai)	12	5,340	5,340	(ทต. สันทรายมหาวงศ์)
12.	ป่าบง (Pa Bong)	6	4,180	4,180	(ทต. ป่าบง)
รวม		106	79,996	79,996 (เทศบาล)	

การปกครองส่วนท้องถิ่น

ท้องที่อำเภอสารภีประกอบด้วยองค์กรปกครองส่วนท้องถิ่น 12 แห่ง ได้แก่

- เทศบาลตำบลยางเนิ้ง ครอบคลุมพื้นที่ตำบลยางเนิ้งทั้งตำบล บางส่วนของตำบลสารภี และบางส่วนของตำบลหนองฝิ้ง
- เทศบาลตำบลสารภี ครอบคลุมพื้นที่ตำบลสารภี (เฉพาะนอกเขตเทศบาลตำบลยางเนิ้ง)
- เทศบาลตำบลชมพู ครอบคลุมพื้นที่ตำบลชมพูทั้งตำบล
- เทศบาลตำบลหนองฝิ้ง ครอบคลุมพื้นที่ตำบลหนองฝิ้ง (เฉพาะนอกเขตเทศบาลตำบลยางเนิ้ง)
- เทศบาลตำบลสันทรายมหาวงศ์ ครอบคลุมพื้นที่ตำบลสันทรายทั้งตำบล

- เทศบาลตำบลไชยสถาน ครอบคลุมพื้นที่ตำบลไชยสถานทั้งตำบล
- เทศบาลตำบลหนองแฝก ครอบคลุมพื้นที่ตำบลหนองแฝกทั้งตำบล
- เทศบาลตำบลท่ากว้าง ครอบคลุมพื้นที่ตำบลท่ากว้างทั้งตำบล
- เทศบาลตำบลท่าวังตาล ครอบคลุมพื้นที่ตำบลท่าวังตาลทั้งตำบล
- เทศบาลตำบลขัวมุง ครอบคลุมพื้นที่ตำบลขัวมุงทั้งตำบล
- เทศบาลตำบลคอนแก้ว ครอบคลุมพื้นที่ตำบลคอนแก้วทั้งตำบล
- เทศบาลตำบลป่าบง ครอบคลุมพื้นที่ตำบลป่าบงทั้งตำบล

ประชากร

อำเภอสารภี มีประชากร ณ วันที่ 30 ธันวาคม 2553 จำนวน 76,331 คน ส่วนใหญ่เป็นชาวไทยภาคเหนือ ไม่มีชาวไทยภูเขา

สภาพเศรษฐกิจ

ประชากรมีอาชีพเกษตรกร 70% รับจ้าง 20% ธุรกิจและอื่นๆ 10% มีรายได้เฉลี่ย 60,460.15 บาท/คน/ปี

การเพาะปลูกพืช

สวนลำไย 26,883 ไร่, สวนผัก 34,300 ไร่ (บางส่วนปลูกรวมในพื้นที่สวนลำไย)

พืชไร่ เช่น กระเทียม ถั่วเหลือง ถั่วลิสง ฯลฯ 1,245 ไร่

สถานที่ท่องเที่ยวที่สำคัญ

๑. เวียงกุมกาม

เป็นเมืองโบราณที่พญามังราย (พ่อขุนเม็งราย) ทรงโปรดให้สร้างขึ้นเมื่อ พ.ศ. 1829 โดยโปรดให้ขุดคูเวียงทั้ง 4 ด้าน ใช้น้ำแม่ปิงให้ขังไว้ในคูเมืองโบราณสถานที่ปรากฏอยู่ในเวียงกุมกามและใกล้เคียงเป็นเวียง (เมือง) ทดลองที่สร้างขึ้น ก่อนที่จะมาเป็นเมืองเชียงใหม่'ตั้งอยู่ที่ตำบลท่าวังตาล อำเภอสารภี จังหวัดเชียงใหม่'โดยมีระยะห่างจากตัวเมืองเชียงใหม่ไปทางทิศตะวันออกเฉียงใต้ประมาณ 5 กิโลเมตร



๒. วัดพระนอนป่าเกิดถึ

เป็นวัดเก่าแก่คู่บ้านคู่เมืองของตำบลยางเน็ง ตั้งอยู่ที่บ้านป่าเกิดถึ หมู่ที่ 4 ตำบลยางเน็ง อำเภอสาร์ภี จังหวัด เชียงใหม่และมีพระนอนของพระพุทธปฏิมากร ในวัดพระนอนป่าเกิดถึ ที่สำคัญ ได้แก่ 1) เป็นปูชนียสถาน ที่มี พระเศียราคูของพระพุทธเจ้าสถิตย์อยู่ 2) มีเขี้ยวยักษ์ฝังที่ในหมอนพระ หรือ "ยักษ์ที่รักษาทำให้" 3) มีศิลปะที่ สร้างขึ้นในยุคทองของ นางจามเทวี 4) เป็นพระนอนแห่งเดียวที่นอนในท่าปรินิพาน พระราชชายาเจ้าดารารัศมี ทรงประทานชื่อว่า "พระนอนแสนสุข"



๓. ถนนสายต้นยาง

อำเภอสาร์ภียังมีเอกลักษณ์ที่สำคัญ ได้แก่ ต้นยางอายุมากกว่า 100 ปี ซึ่งปลูกเอาไว้เป็นแนวตามสองข้างทาง ถนนสายเชียงใหม่- ลำพูน ตั้งแต่เขตอำเภอเมืองเชียงใหม่ถึงเขตจังหวัดลำพูน จำนวน 1,202 ต้น โดยเฉพาะใน เขตอำเภอสาร์ภีถึงเหลือ 989 ต้น



๔. วังมัจฉาพญาชมภู ตั้งอยู่ในเขตหมู่ 2 บ้านพญาชมภู ตำบลชมภู อำเภอสารภี

เลี้ยงปลาประมงน้ำผ่าน (เขตอภัยทาน) ปรับปรุงสภาพเป็นสถานที่ท่องเที่ยวพักผ่อน มีสวนสัตว์ขนาดเล็กยาวประมาณ 500 เมตร มีปลาชุกชุมมากบริเวณหน้าวัดพญาชมภู



๕. หมู่บ้านหัตถกรรมจักสาน ตำบลป่าบง

ชาวบ้านตำบลป่าบง มีจำนวนครัวเรือนทำการประกอบอาชีพจักสานเป็นอุตสาหกรรมในครัวเรือนจำนวนมาก จัดเป็นกิจกรรมเชิงอนุรักษ์เพื่อการท่องเที่ยวให้นักท่องเที่ยวได้เดินศึกษาและเที่ยวชม พร้อมสัมผัสวิถีชีวิตของชุมชน ความเป็นอยู่แบบพอเพียงอย่างเหมาะสมกับอาชีพจักสาน

