

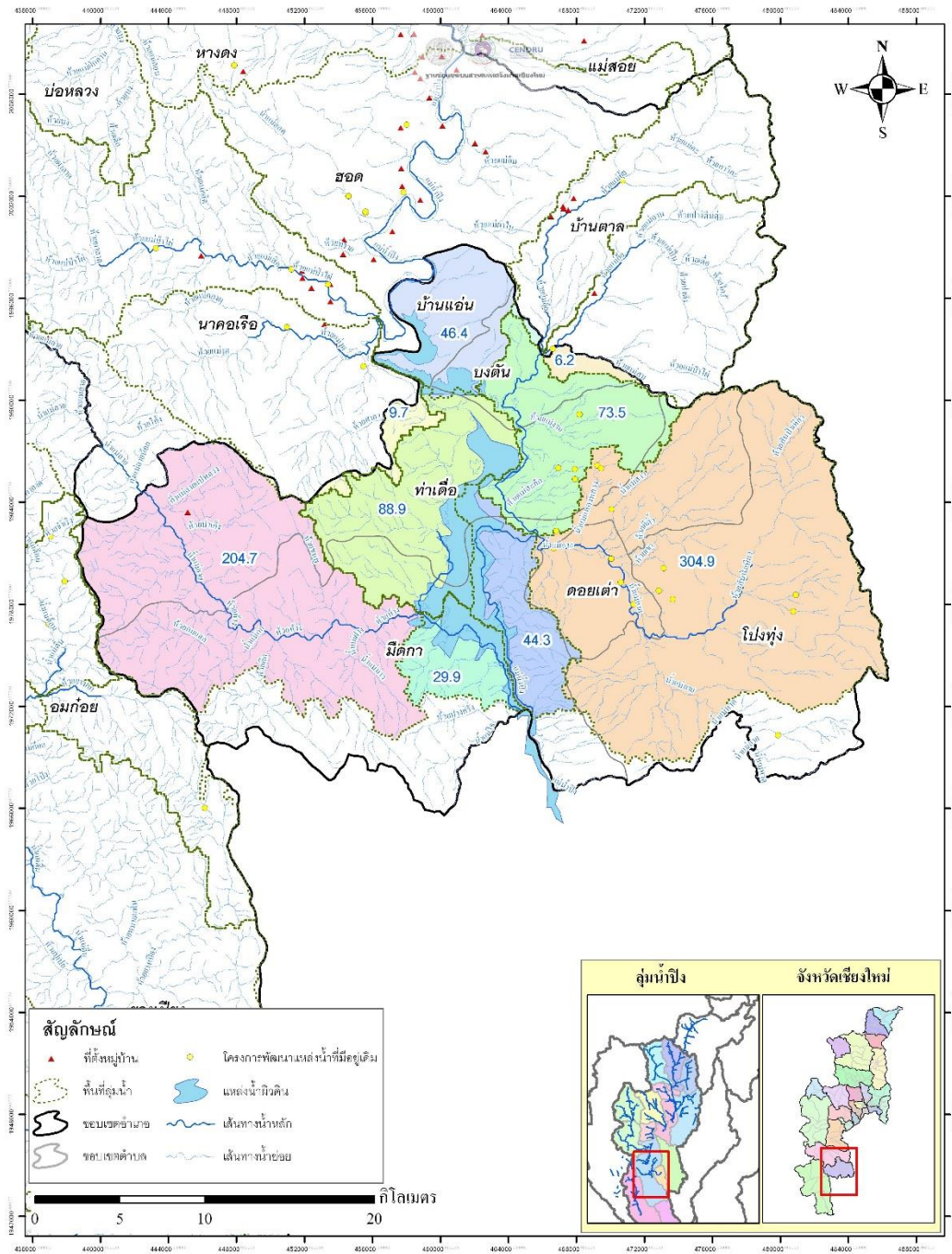
## อำเภอดอยเต่า จังหวัดเชียงใหม่



## คำขวัญอำเภอดอยเต่า จังหวัดเชียงใหม่

มะนาวตุกใหญ่ ลำไยเนื้อหนา  
ดอยเก็งสูงสง่า ชิมรสปลาดอยเต่ามากมี  
ประเพณีหลายเผ่าพันธุ์

# แผนที่อำเภอคอยเต่า จังหวัดเชียงใหม่



## แผนที่แสดงพื้นที่ลุ่มน้ำสาขาย่อยภายในอำเภอคอยเต่า จังหวัดเชียงใหม่

ข้อมูลพื้นที่รับน้ำจากกรมวิเคราะห์ด้วยระบบสารสนเทศภูมิศาสตร์ โครงการบริหารจัดการทรัพยากรน้ำจังหวัดเชียงใหม่  
 สำนักนโยบายและแผนทรัพยากรน้ำ กรมชลประทาน กระทรวงเกษตรและสหกรณ์



## ประวัติความเป็นมาของอำเภอคอยเต่า จังหวัดเชียงใหม่

อำเภอคอยเต่า จังหวัดเชียงใหม่ อยู่ทางทิศเหนือตอนบนของประเทศไทย ที่ว่าการอำเภอคอยเต่า ตั้งอยู่ที่ บ้านแปลง 5 หมู่ที่ 3 ตำบลท่าเตื่อ บนถนนสายฮอด-แมดดิน (ทางหลวงหมายเลข 1103 กิโลเมตรที่ 33) ห่างจากตัวเมืองเชียงใหม่ไปทางทิศใต้ 125 กิโลเมตร ไปตามถนนสายเชียงใหม่-ฮอด 90 กิโลเมตร (ทางหลวงหมายเลข 108) และตามถนนฮอด - แมดดิน (ทางหลวงหมายเลข 1103)

พื้นที่อำเภอคอยเต่า เดิมอยู่ในความปกครองของอำเภอฮอด ประกอบด้วย 4 ตำบล คือตำบลบ้านแอ่น ตำบลท่าเตื่อ ตำบลมิดกา และตำบลคอยเต่า การคมนาคมติดต่อกับอำเภอฮอด แต่ก่อนเป็นไปด้วยความยากลำบาก หากจะเดินทางโดยรถยนต์ซึ่งยังมีไม่มาก เช่นปัจจุบัน ต้องนั่งรถจากตำบลคอยเต่าไปบ้านแมดดิน อำเภอฝาง จังหวัดลำพูน เข้าไปในตัวเมืองจังหวัดเชียงใหม่แล้วย้อนกลับมายังอำเภอฮอด ทำให้เสียเวลาในการเดินทางมาก หากเดินทางด้วยทางเท้า ต้องค้างแรมระหว่างทาง การติดต่อประสานงานระหว่างอำเภอ ตำบล หมู่บ้าน จึงเป็นไปอย่างเชื่องช้า เป็นปัญหาด้านการปกครอง ไม่สามารถที่จะบำบัดทุกข์บำรุงสุขให้กับราษฎรได้อย่างทั่วถึง สภาพของชุมชนหมู่บ้านอยู่กระจัดกระจายตามสองฝั่งแม่น้ำปิงหลังจากเขื่อนภูมิพลในเขตอำเภอสามเงา จังหวัดตาก สร้างเสร็จ เมื่อกักเก็บน้ำทำให้ระดับน้ำในแม่น้ำปิงสูงขึ้น กลายเป็นอ่างเก็บน้ำขนาดใหญ่ที่อยู่อาศัยและที่ดินทำกินของราษฎรในเขตตำบลบ้านแอ่น ตำบลท่าเตื่อ ตำบลมิดกา ถูกน้ำท่วมกรมประชาสงเคราะห์ได้ดำเนินการจัดตั้งนิคมสร้างตนเอง เขื่อนภูมิพล ขึ้น ในปี พ.ศ. 2506 ช่วยเหลือราษฎรประมาณ 2,400 ครอบครัวทางราชการได้พิจารณาแล้วเห็นว่า พื้นที่ 4 ตำบลดังกล่าวอยู่ห่างไกลอำเภอฮอด มีชุมชนหนาแน่น เพื่อสะดวกในด้านการปกครอง กระทรวงมหาดไทยจึงได้ประกาศฐานะขึ้นเป็นกิ่งอำเภอคอยเต่า ให้อยู่ในความปกครองของอำเภอฮอด เมื่อวันที่ 16 ตุลาคม 2515 ต่อมา กิ่งอำเภอคอยเต่า มีประชากรเพิ่มมากขึ้น มีการพัฒนาทางด้านเศรษฐกิจ สังคม การศึกษา สาธารณูปโภค และการคมนาคม ทำให้กิ่งอำเภอคอยเต่าเจริญขึ้น กระทรวงมหาดไทยได้มีพระราชกฤษฎีกายกฐานะกิ่งอำเภอคอยเต่า ขึ้นเป็นอำเภอคอยเต่า เมื่อวันที่ 25 มีนาคม 2522 การจัดตั้งอำเภอได้รวมเอาตำบลนาคอเรือเข้าไปด้วย ดังนั้น อำเภอคอยเต่าจึงมี 5 ตำบล คือ ตำบลบ้านแอ่น ตำบลมิดกา ตำบลนาคอเรือ ตำบลท่าเตื่อ และตำบลคอยเต่า ช่วงปี พ.ศ. 2525-2526 มีการปรับปรุงแบบการปกครองของอำเภอคอยเต่า มีพระราชกฤษฎีกาโอนตำบลนาคอเรือไปขึ้นกับอำเภอฮอดตามเดิม เพราะสะดวกในการคมนาคมและตั้งตำบลโป่งทุ่ง แยกจากตำบลคอยเต่า ตั้งตำบลบงตัน แยกจากตำบลท่าเตื่อ ปัจจุบันอำเภอคอยเต่า มีเขตการปกครองทั้งหมด 6 ตำบล 43 หมู่บ้าน

## ขนาดที่ตั้งและอาณาเขตที่ตั้ง

ตั้งอยู่ทางทิศใต้ของจังหวัดเชียงใหม่ ห่างจากตัวเมืองเชียงใหม่ 125 กิโลเมตร ตามทางหลวงหมายเลข 108 ถนนเชียงใหม่-ฮอด และทางหลวงแผ่นดินหมายเลข 1103 ถนนฮอด-แม่ตืน มีพื้นที่ประมาณ 803.918 ตารางกิโลเมตร หรือประมาณ 502,448 ไร่ เป็นพื้นที่ภูเขา 659.2 ตารางกิโลเมตร หรือร้อยละ 82 ของพื้นที่ทั้งหมด

## อาณาเขต

- ทิศเหนือ ติดต่อกับตำบลบ้านตาล อำเภอฮอด จังหวัดเชียงใหม่
- ทิศใต้ ติดต่อกับตำบลนาทราย และตำบลแม่ลาน อำเภอลี้ จังหวัดลำพูน
- ทิศตะวันออก ติดต่อกับตำบลแม่ตืน อำเภอลี้ จังหวัดลำพูน
- ทิศตะวันตก ติดต่อกับตำบลยางเปียง อำเภออมก๋อย จังหวัดเชียงใหม่ และอำเภอสามเงา จังหวัดตาก

## ลักษณะภูมิประเทศ

สภาพภูมิประเทศโดยทั่วไปเป็นภูเขาเตี้ยและเนินสูงสลับกันประกอบด้วย หุบเขาและลำห้วยมีภูเขาสูงโดยรอบ มีรูปทรงคล้ายอ่างเก็บน้ำเมื่อฝนตกน้ำตามลำห้วยจะไหลลงสู่แม่น้ำปิงอย่างรวดเร็ว และถ้ามีปริมาณน้ำฝนมากจะมีน้ำกักขังเป็นทะเลสาบคอยเต่า สภาพดินทั่วไปเป็นดินปนทรายไม่สามารถกักเก็บน้ำได้สภาพป่าเป็นป่าโปร่ง โดยอาจแบ่งลักษณะภูมิประเทศออกเป็น 3 ลักษณะ คือ

ลักษณะที่ 1 ช่วงใจกลาง เดิมเป็นที่ราบลุ่มอุดมสมบูรณ์ เนื่องจากการสร้างเขื่อนภูมิพล จึงเกิดน้ำท่วมส่งผลให้พื้นที่ดังกล่าวมีสภาพเป็นทะเลสาบซึ่งอยู่ในเขตพื้นที่น้ำท่วมของ กฟผ. พื้นที่ประมาณ 58 ตารางกิโลเมตร หรือ 36,250 ไร่ มีระดับความลาดชันต่ำกว่า 260 เมตร จากระดับน้ำทะเลปานกลาง ซึ่งเป็นผลสืบเนื่องมาจากการสร้างเขื่อนภูมิพลเสร็จเรียบร้อยเมื่อปี พ.ศ. 2507

ลักษณะที่ 2 ส่วนริมฝั่งด้านตะวันออกเขตทะเลสาบ เป็นพื้นที่ภูเขาเตี้ยและเนินสูงสลับกัน ความลาดชันตั้งแต่ 260-350 เมตร จากระดับน้ำทะเลปานกลาง เป็นที่ตั้งของแหล่งชุมชนและสถานที่ราชการต่าง ๆ สำหรับริมฝั่งด้านตะวันตกจะมีหมู่บ้านเพียง 1 หมู่บ้าน คือ บ้านหนองบัวคำ หมู่ที่ 5 ตำบลท่าเคอซึ่งในปัจจุบันราษฎรได้อพยพย้ายถิ่นฐานมาอยู่บริเวณด้านตะวันออก เช่นเดียวกันแหล่งชุมชนอื่น ๆ แต่ยังคงมีราษฎรส่วนหนึ่งอยู่อาศัยในที่บริเวณเดิมเป็นจำนวน 42 หลังคาเรือน

ลักษณะที่ 3 ส่วนบนขอบอ่าง มีระดับสูงกว่า 350 เมตร จากระดับน้ำทะเลปานกลาง พื้นที่โดยรอบกว้างใหญ่ มีถึงร้อยละ 82 ของพื้นที่ทั้งหมดหรือประมาณ 659.2 ตารางกิโลเมตร หรือ 412,000 ไร่ เป็นพื้นที่ป่าไม่มีที่อกเขา สลับซับซ้อน ไม่เหมาะต่อการเกษตรภูเขาสูง ได้แก่ คอยอุทา คอยเหลี่ยม คอยเป่างาม คอยจำปี คอยยาว คอยผา เต็น คอยพารา เป็นต้น

### ลักษณะภูมิอากาศ

สภาพอากาศโดยทั่วไปของอำเภอคอยเต่า มีอุณหภูมิเฉลี่ยประมาณ 24.85 องศาเซลเซียส ในฤดูร้อนจะร้อนจัดและมีพายุพัดรุนแรง เกิดวาตภัยเป็นประจำทุกปี ในฤดูหนาวอากาศหนาวจัด มีหมอกปกคลุม พื้นที่อุณหภูมิเคยต่ำสุดถึง 4 องศาเซลเซียส ส่วนฤดูร้อนจะร้อนจัด อุณหภูมิประมาณ 41.2 องศาเซลเซียส แห้งแล้งจัดในฤดูร้อนและฤดูหนาว ปริมาณน้ำฝนเฉลี่ยต่อปีจากรายงานการจดบันทึกสถิติของนิคมสร้างตนเองเขื่อนภูมิพล ปี 2517-2538 จะมีปริมาณน้ำฝนเฉลี่ยสูงกว่า 900 มิลลิเมตร โดยมีฝนตกสูงสุดในปี พ.ศ. 2518 วัดได้ 1,568.5 มิลลิเมตร และต่ำสุดในปี พ.ศ. 2519 วัดได้ 675 มิลลิเมตร ส่วนใหญ่ฝนจะตกชุกในช่วงเดือน พฤษภาคม-กันยายน ของทุกปี

### การแบ่งเขตการปกครองการปกครอง

แบ่งการปกครองออกเป็น 6 ตำบล 43 หมู่บ้าน ดังนี้

ลำดับที่	ตำบล	จำนวนหมู่บ้าน	ประชากรทั้งหมด (พ.ศ. 2557)	ประชากรแยกตามส่วนท้องถิ่น (พ.ศ. 2557)	
1.	คอยเต่า (Doi Tao)	10	6,497	6,497	(อบต. คอยเต่า)
2.	ท่าเตี๋ย (Tha Duea)	6	3,357	1,948 1,409	(ทต. ท่าเตี๋ย-มีดกา) (อบต. ท่าเตี๋ย)
3.	มีดกา (Muet Ka)	5	3,312	2,381 931	(ทต. ท่าเตี๋ย-มีดกา) (อบต. ท่าเตี๋ย)

ลำดับที่	ตำบล	จำนวนหมู่บ้าน	ประชากรทั้งหมด (พ.ศ. 2557)	ประชากรแยกตามส่วนท้องถิ่น (พ.ศ. 2557)	
4.	บ้านแอน (Ban Aen)	4	2,606	2,606	(อบต. บ้านแอน)
5.	บงตัน (Bong Tan)	7	4,967	4,967	(อบต. บงตัน)
6.	โป่งทุ่ง (Pong Thung)	11	6,667	6,667	(อบต. โป่งทุ่ง)
รวม		43	27,406	4,329 (เทศบาล) 23,077 (อบต.)	

### การปกครองส่วนท้องถิ่น

ท้องที่อำเภอคอยเต่าประกอบด้วยองค์กรปกครองส่วนท้องถิ่น 6 แห่ง ได้แก่

- เทศบาลตำบลท่าเตื่อ-มีดกา ครอบคลุมพื้นที่บางส่วนของตำบลท่าเตื่อและบางส่วนของตำบลมีดกา
- องค์การบริหารส่วนตำบลคอยเต่า ครอบคลุมพื้นที่ตำบลคอยเต่าทั้งตำบล
- องค์การบริหารส่วนตำบลท่าเตื่อ ครอบคลุมพื้นที่ตำบลท่าเตื่อและตำบลมีดกา (เฉพาะนอกเขตเทศบาลตำบลท่าเตื่อ-มีดกา)
- องค์การบริหารส่วนตำบลบ้านแอน ครอบคลุมพื้นที่ตำบลบ้านแอนทั้งตำบล
- องค์การบริหารส่วนตำบลบงตัน ครอบคลุมพื้นที่ตำบลบงตันทั้งตำบล
- องค์การบริหารส่วนตำบลโป่งทุ่ง ครอบคลุมพื้นที่ตำบลโป่งทุ่งทั้งตำบล

**ข้อมูลด้านประชากร** จำนวนประชากรในพื้นที่อำเภอคอยเต๋ามีจำนวน 27,217 คน แบ่งเป็นชาย 13,682 คน และหญิง 13,535 คน

**การใช้ประปาและการใช้ไฟฟ้า** จำนวน ครั้วเรือนที่ใช้น้ำประปา 7,420 ครั้วเรือน จำนวนครั้วเรือนที่ใช้ไฟฟ้า 8,961 ครั้วเรือน

**พื้นที่ใช้สอย** พื้นที่รวม 502,438 ไร่ พื้นที่ป่าไม้ 120,981 ไร่ พื้นที่เกษตร 81,585 ไร่ และ พื้นที่อยู่อาศัยและสาธารณูปโภค 299,872 ไร่

### สถานที่ท่องเที่ยวที่สำคัญ

ทะเลสาบคอยเต๋่า เป็นพื้นที่น้ำท่วมถึงภายหลังการสร้างเขื่อนภูมิพล เป็นอ่างเก็บน้ำขนาดใหญ่ ซึ่งอยู่เหนือเขื่อนภูมิพล ใช้ในการเกษตรกรรม การประมง และเป็นแหล่งท่องเที่ยวหากมีน้ำมากพอ (โดยมากจะอยู่ในช่วงเดือนตุลาคม-เมษายน) การเดินทาง จากเชียงใหม่ใช้ทางหลวงหมายเลข 108 ไปยังอำเภอฮอด ระยะทาง 90 กิโลเมตร แล้วเลี้ยวซ้ายสู่ทางหลวงหมายเลข 1130 ไปยังทะเลสาบคอยเต๋่าอีก 35 กิโลเมตร รวมระยะทางจากจังหวัดเชียงใหม่ 125 กิโลเมตร

